

Le C.R.A. Cédants et Repreneurs d'Affaires

Accompagner
la mise en relation entre
« Cédants »
et « Repreneurs »

Qui sommes nous ?

- Association nationale (loi de 1901) pour la transmission d'entreprises, depuis 1985
- Financée exclusivement par les cotisations
- 230 bénévoles, anciens responsables d'entreprises
- 73 délégations régionales
- Site Internet : www.cra-asso.org



Nos adhérents

- **Repreneurs** : anciens cadres dirigeants, ayant un projet de reprise qualifié, et un apport financier minimum
- **Experts de la transmission** : experts-comptables, banquiers, avocats, assureurs, intermédiaires
- **Cédants** : Entreprises de 5 à 100 salariés, CA de 300 K€ à 5 M €, tous secteurs d'activité, hors artisanat et commerces de proximité

Facilitateur de la transmission

- Suivi personnalisé par un délégué dédié
- Constitution du dossier de présentation
- Rédaction de l'annonce et mise sur site
- Recherche et sélection des candidats repreneurs, en toute confidentialité
- Mise en relation et suivi des contacts

Outils à disposition

Site Internet :

- Annonces affaires – annonces repreneurs,
- Rencontres, manifestations locales
- Témoignages video de transmissions
- Liste d'experts et mots d'expert

Guide CRA de la Transmission (Ed. Prat)
(conseils, erreurs à éviter, témoignages, ...)



Journée de sensibilisation Cédant

- Retraite
- Patrimoine
- Fiscalité
- Comptabilité
- Valorisation
- Conduite des entretiens repreneurs

Déontologie

- Facilitateur de transmission
- Respect de la confidentialité
- Neutralité entre cédants et repreneurs
- Pérennité de l'entreprise
- Professionnalisme : réseau d'experts et de partenaires

Les limites de notre action

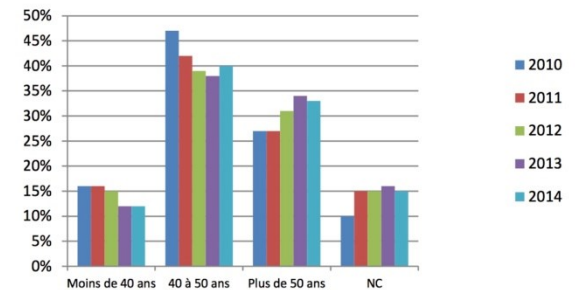
- Pas de mandat achat ou vente
- Pas de prestations techniques ou financières
- Le Cédant reste toujours maître d'oeuvre

Quelques chiffres

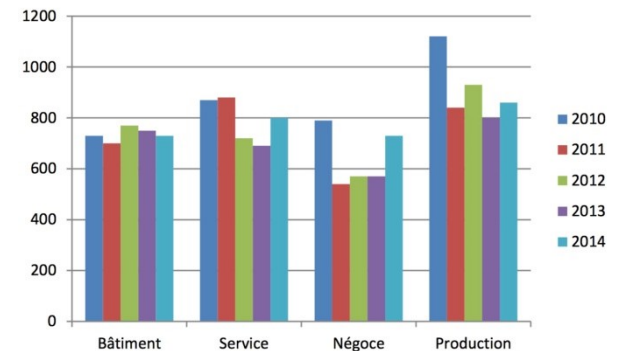
- Repreneurs : 1 400 par an
 - Repreneur physique entre 35 et 55 ans
 - Formation supérieure
- Cédants : 600 par an
 - Retraite : 2 cas sur 3
- Experts : 200
 - Comptables, juridiques, financiers
- Affaires cédées :
 - Valorisation moyenne : 800 k €
 - 38% Industrie BTP, 19 %
 - 16% Négoce, 27% Service

3.1 Âge moyen des repreneurs

Les chiffres de 2014 sont fondés sur un échantillon de 1.320 repreneurs



4.6 Evolution de la valeur demandée par activité en K€



Merci pour votre intérêt

- C.R.A. Délégation de Fréjus-Saint Raphaël
Délégués Jacques Petre et Patrick Saye
- Code postal
- Tél : 06 20 97 67 29
- Courriel : cra.frejus@cra-asso.org
- Site : www.cra-asso.org