

PERMETTRE AUX
ENTREPRISES
D'ACCELERER LEUR
DEVELOPPEMENT GRACE
A LA RECHERCHE
PUBLIQUE

Stéphanie Godier
Laurence Cottaz

Dispositif RUE



LE DISPOSITIF RUE EN QUELQUES MOTS



Estérel côte d'azur
AGGLOMÉRATION

Un café avec... Stéphanie Godier pour le dispos...



— Un café avec —

STÉPHANIE GODIER

DIRECTRICE GÉNÉRALE DE
L'ASSOCIATION RECHERCHE ET AVENIR

**« J'AI UN PROJET,
LA RECHERCHE PEUT M'AIDER »**



La CADEM devient
Estérel Côte d'Azur
Agglomération

Association à l'interface des mondes académique et économique
agissant en faveur de la Recherche et de l'Innovation
depuis 18 ans

Ambition

- Dynamiser et fluidifier les relations entre les structures de recherche et les entreprises
- Diffuser les informations et les bonnes pratiques scientifiques et technologiques

Missions

- Animer le dispositif **RUE**
- Former et accompagner les **doctorants et jeunes docteurs** dans leur intégration du monde économique
- Promouvoir la **Recherche et l'Innovation**
- Diffuser la **culture technologique et scientifique** au travers d'événementiels

Raison d'être

Contribuer à un monde durable en valorisant les connaissances, les talents et les potentiels pour faciliter la coopération autour de la recherche et de l'innovation au service de tous.



Campus SophiaTech - UCA

930 route des Colles

06903 Sophia Antipolis

IUT Nice Côte d'Azur - UCA

41 Bd Napoléon III, 06200 Nice

contact@rechercheetavenir.eu

@RechercheAvenir

RechercheEtAvenir

www.rechercheetavenir.eu

CA

Direction

Chargées d'affaires

10 administrateurs
+ 6 bénévoles actifs
150 membres



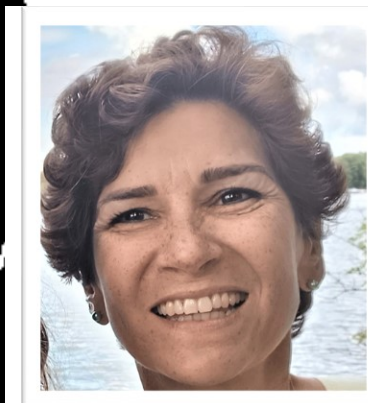
Laurent Londeix
 Trésorier
 Délégué Régional chez Orange



Stéphanie Godier
 Directrice générale
 Docteur en astrophysique



Amandine Plantivaux
 Chargée d'affaires - Dispositif RUE
 Docteur en Biologie

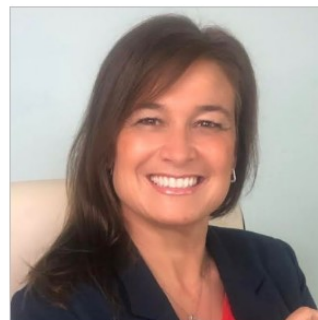


Laurence Manghini
 Chargée d'affaires - Dispositif RUE
 Docteur en Economie

06
13 84
Corse



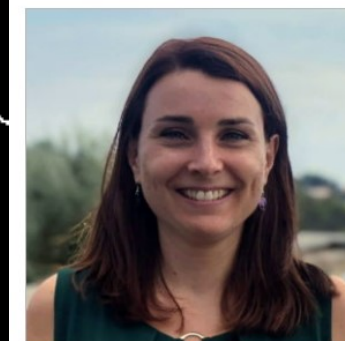
Magali Paret
 Assistante chef de projet -
 Dispositif RUE



Chrystelle Basso
 Office Manager REA



Ombeline Chetcuti
 Alternante en Communication



Betty Kientz
 Chargée d'affaires - Dispositif RUE
 Docteur en Biologie

06 83
Corse

84 13
Corse

Fonctions Support

Dispositif RUE

Rapprochement Université Entreprise

Le **dispositif RUE** a été initié par Stéphanie GODIER et Laurent LONDEIX au sein de la Commission Enseignement Supérieur Innovation Recherche de l'UPE 06.



Offre de services

- Identifier le **potentiel d'innovation** et les **besoins d'expertises** des entreprises
- Aider à la **structuration** des projets innovants
- **Mettre en relation** les parties prenantes avec l'écosystème de la Recherche : laboratoires, plateformes technologiques et écoles, ...
- Sécuriser le **financement** des projets d'innovation

LES PARTENAIRES FINANCEURS

Est reconnu
par les
territoires



Oeuvre avec et
au service des
Universités



Agit pour et
avec le monde
de l'entreprise



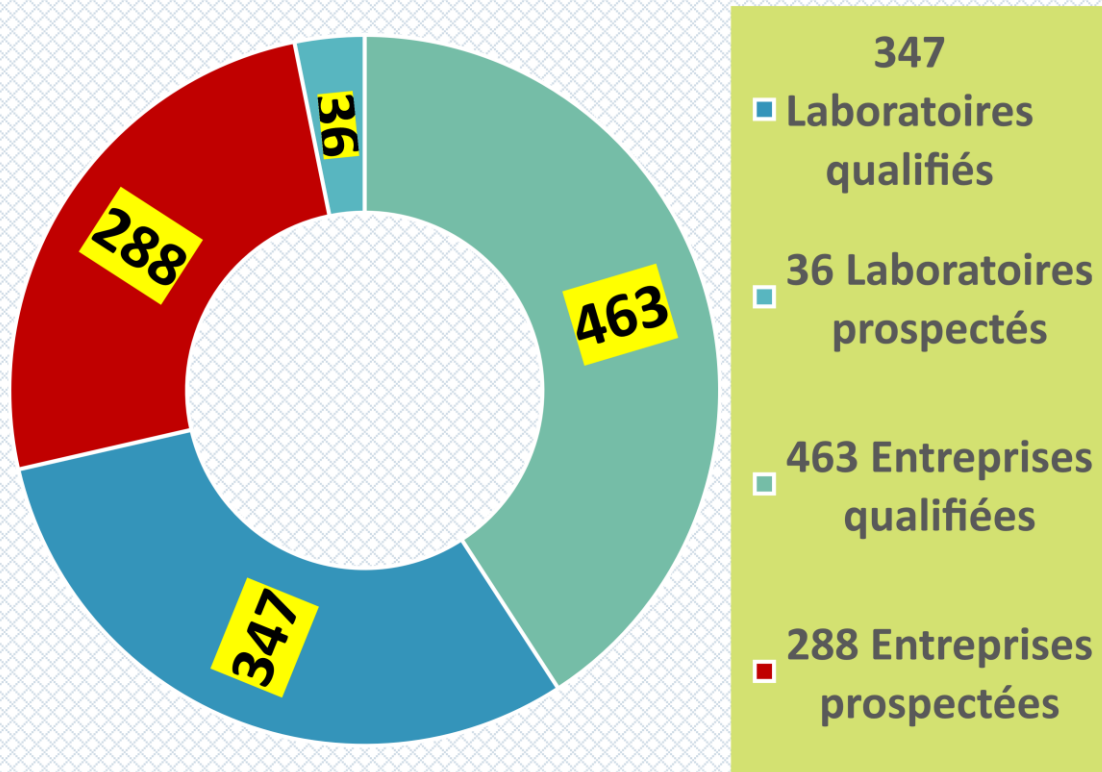
Un soutien et
une labellisation
ministériels



STATISTIQUES ET BILAN

REGION SUD

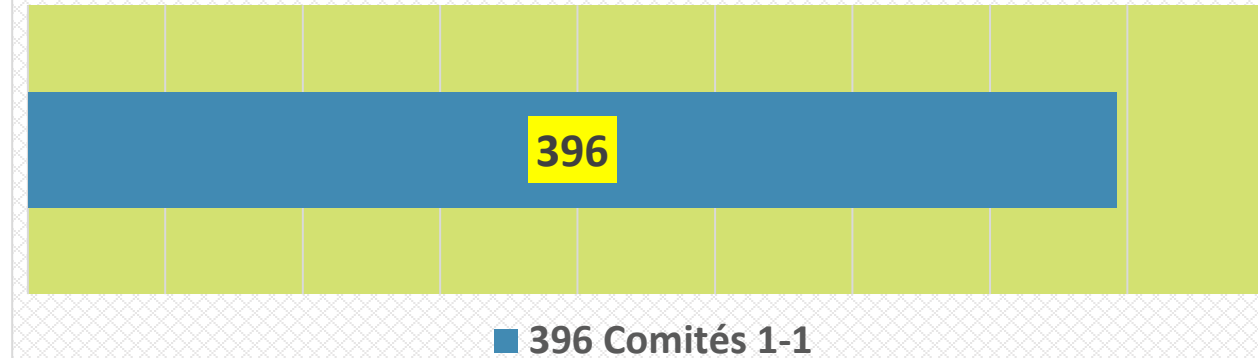
Entreprises et laboratoires qualifiés et prospectés



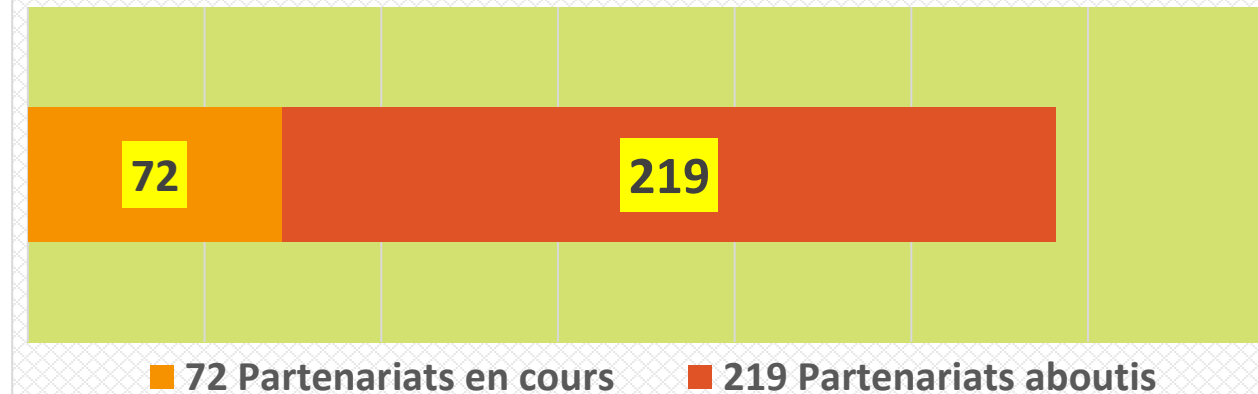
Et **20** Entreprises qualifiées Hors Région Sud & **26** Laboratoires qualifiés Hors Région Sud

Laboratoires : unités recherche / plateformes / équipes / chercheurs
Prospectées : structures approchées par l'équipe RUE / nécessitant une qualification ultérieure

396 Comités 1-1



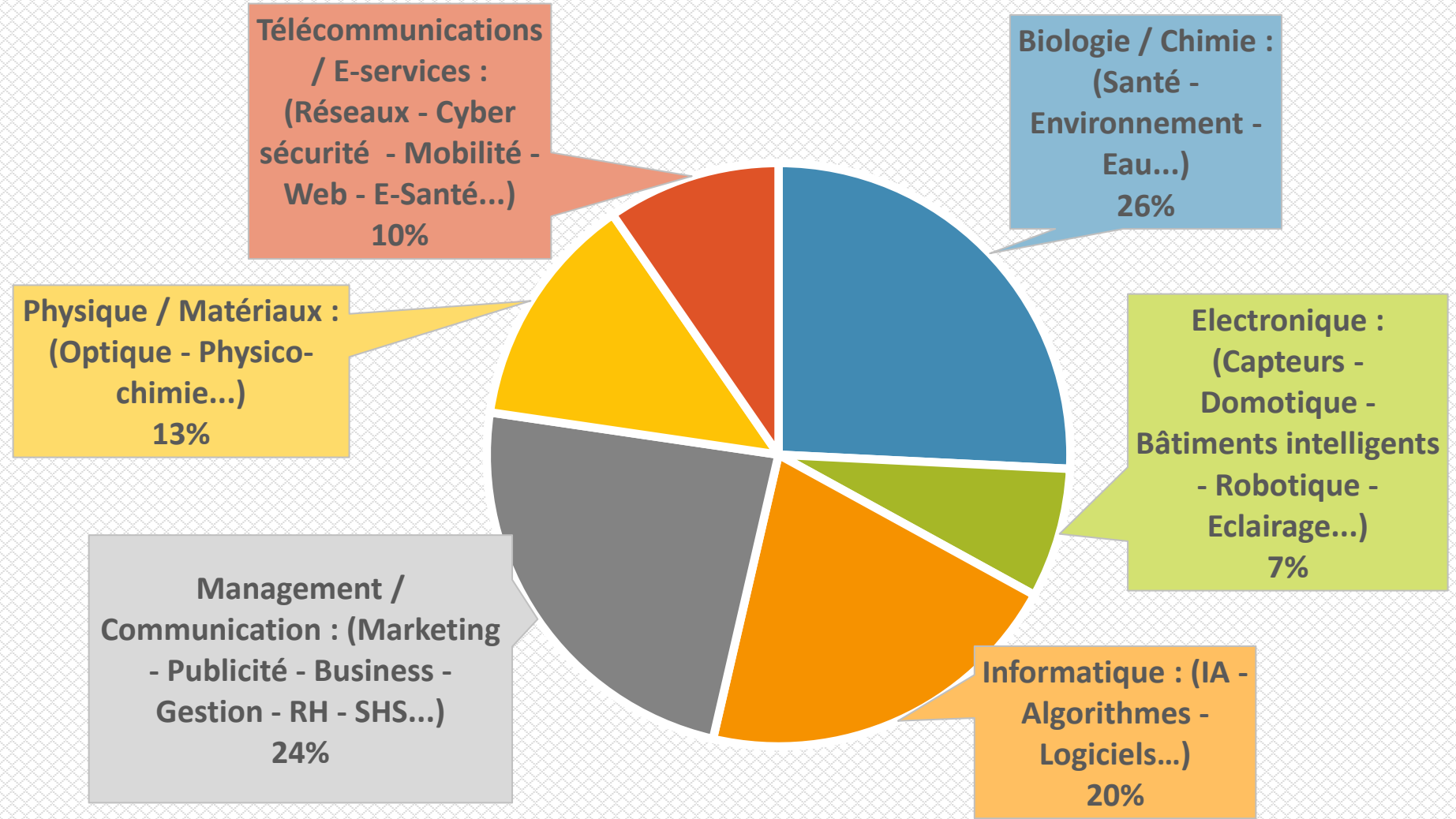
291 Partenariats en cours et aboutis



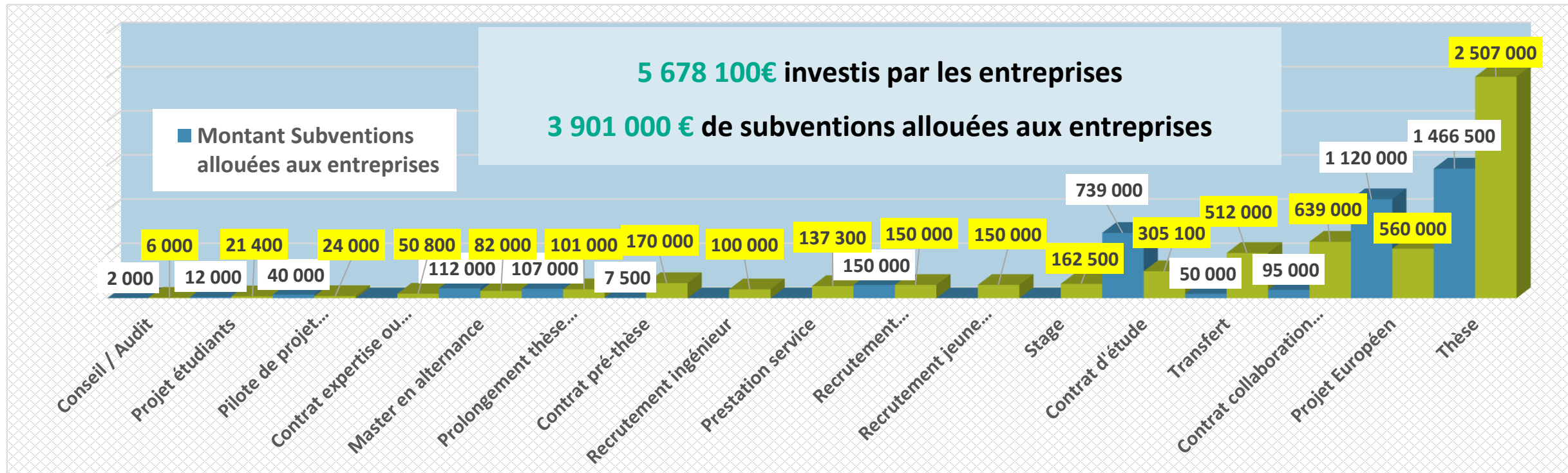
Et **20** partenariats en cours et aboutis Hors Région Sud

Des collaborations mises en place pour répondre à des enjeux technologiques, procédés, business, marketing ...

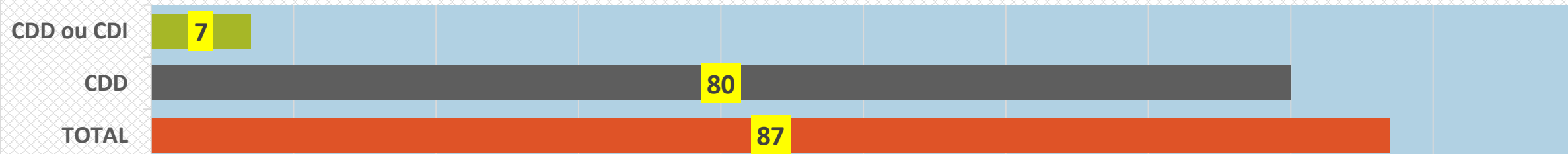
291 partenariats aux thématiques variées



VALEUR FINANCIÈRE ET EMPLOI



Potentiel emploi des partenariats en cours et aboutis





PRESENTATION

SATT SUD EST



Nahima AL ABIAD



DEVELOP YOUR BUSINESS THROUGH **INNOVATION** WITH SATT SUD EST

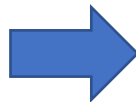
Nahima AL ABIAD
Chargée de Transfert



About SATT: Short Story



The objective? Boosting the efficiency of immunotherapy.



+

Mature idea



2 patents



300k€



1 license

- A very promising new weapon against skin cancer and most solid cancers
- Anti-tumor response induction
- Enhancement of the effects of treatment with anti-PD antibodies 1

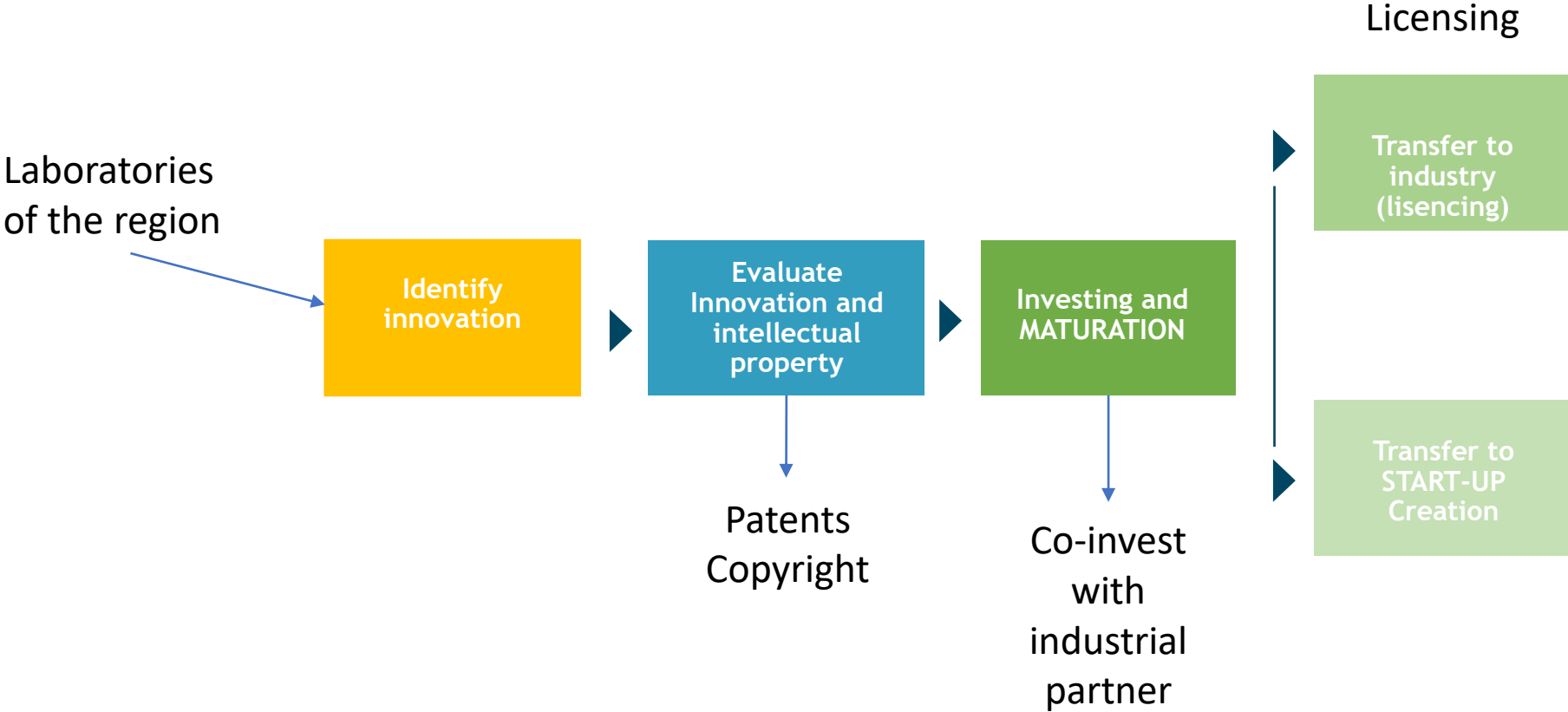


Start-up



Fundraising: 5,5M€

About SATT: Process



About SATT: Detection and transfer



- Identify technologies of interest in laboratories in the South Region “for you”



- Invest to develop and validate the feasibility of the concept.



- Guarantee exclusivity through patent, software, or know-how filings.



- Together, we define the specifications tailored to your applications (Milestones, Go/NoGo, Monitoring, ...).

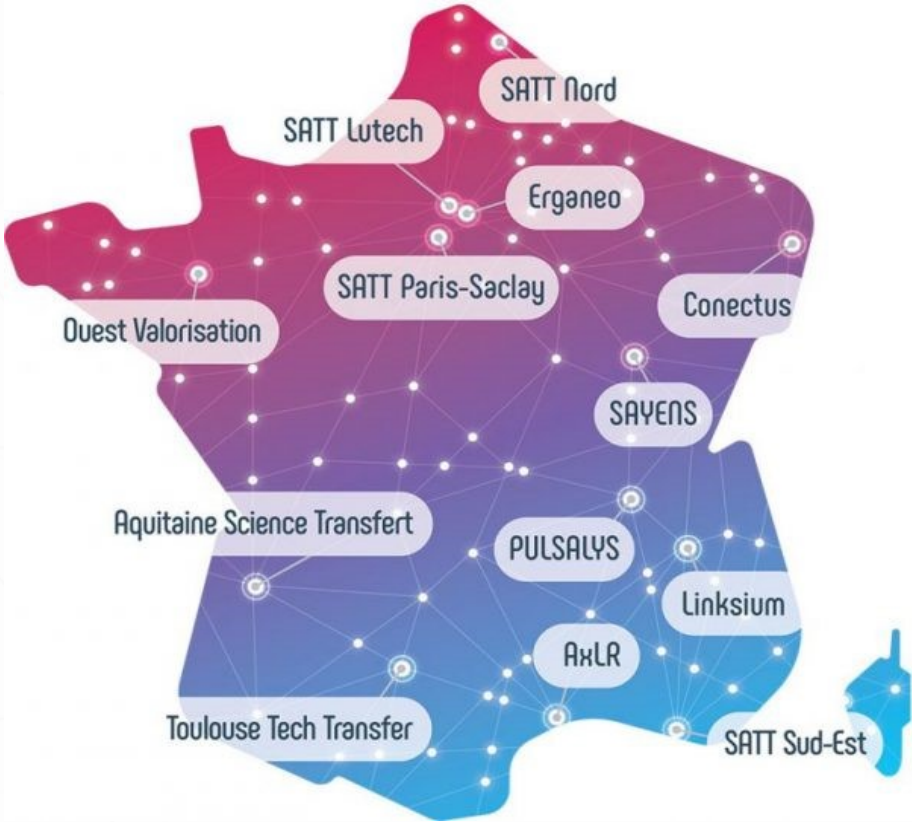


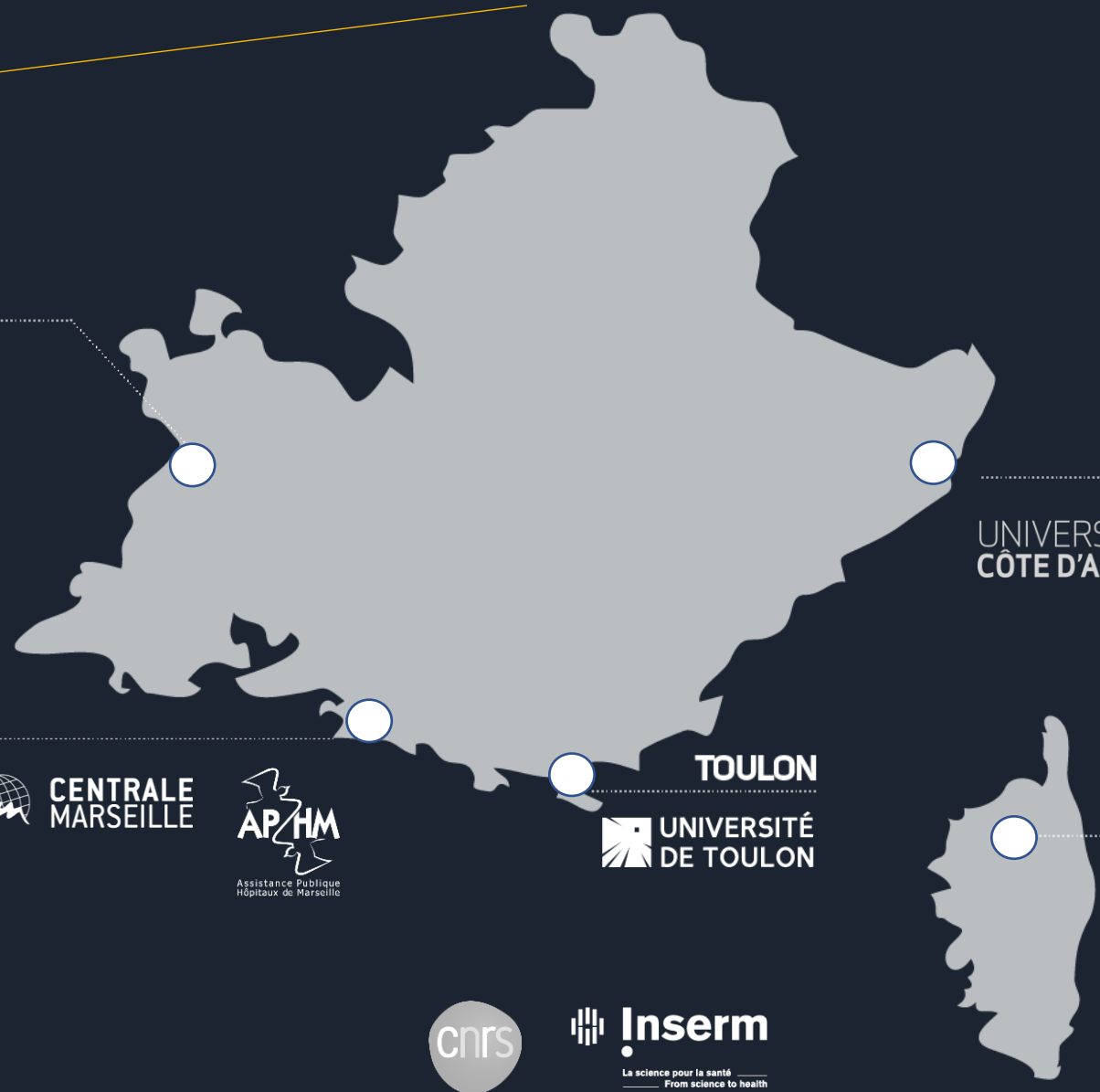
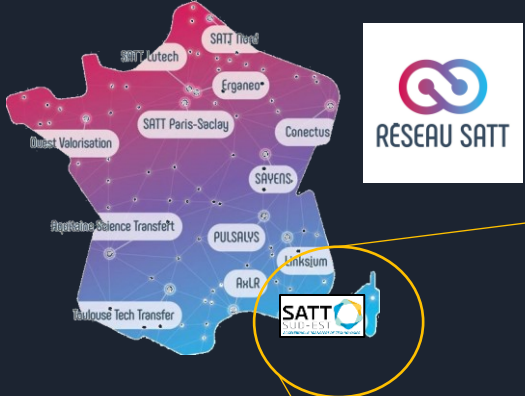
- We recruit the dedicated human resources for your program to ensure a rapid project execution (Pre-recruitment for the company).



- We secure a financially advantageous structure with our partners who are experts in innovation financing (R&D Tax Credit, Spin-Off).

About SATT: 13 offices





AVIGNON



NICE

UNIVERSITÉ CÔTE D'AZUR



Centre Hospitalier Universitaire de Nice

MARSEILLE



CENTRALE MARSEILLE



Assistance Publique Hôpitaux de Marseille

TOULON



UNIVERSITÉ DE TOULON

CORTE

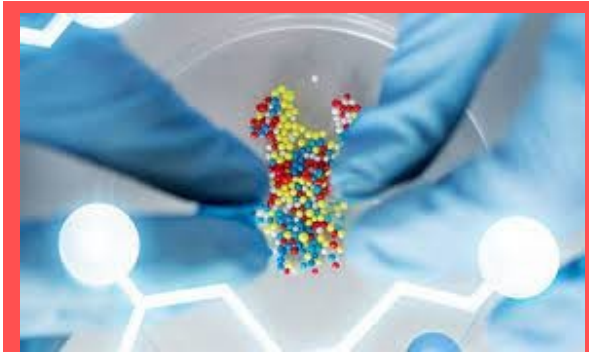


UNIVERSITÀ DI CORSICA PASQUALE PAOLI



La science pour la santé From science to health

About SATT: Diverse Domains



Health & Technology

- Biotherapy / Bio-production of Innovative Therapies
- Emerging Infectious Diseases
- Digital Health
- Medical Devices & Diagnostics
- Medical Equipment
- Medicinal Chemistry
- Cosmetics
- Sports and Well-being
- Others...



Ecological and Energy Transition

- Renewable Energies
- Industrial Decarbonization
- Batteries & Energy Systems
- Bio-Based Products & Fuels
- Health-Friendly Nutrition
- Sustainable Agricultural Systems
- Recycling and Recycled Materials
- Mobility Digitalization
- Sustainable Cities
- Others...



Digital Technologies

- 5G and Future Telecommunications Network Technologies
- Antennas & Radiations
- Photonics and Fiber
- Connected and Autonomous Devices
- AI & Big Data Analytics
- Robotics
- Logistics & Modeling
- Quantum Technologies
- Others...



Defense

- Sensors & Edge Computing
- AI Imaging Surveillance
- Cloud / Cybersecurity
- Drones
- Others...



Humanities

- Cultural and Creative Industries
- Content Digitization and Distribution
- HR Tech and Society
- Historical Reconstruction
- Education and Learning
- Others...

About SATT: Detection and transfer

SINCE ITS CREATION
(2012)

IN 2022



601

Intellectual property assets

49



233

Project

18



51 M€

Invested in Maturation

5.5 M€



147

licenses signed

22

86

Startup created

6



321 M€

Startup fundraising

7,6 M€



300

Jobs created

33

CONTENTS



About SATT



Success stories

Success stories: Some numbers

“SATT Sud-Est successfully identified high-potential projects within the laboratories of the Nice Côte d'Azur Metropole and **invested nearly €6.5 million in maturation**. Eight promising start-ups have emerged as a result:
CINTOO, EXADEx-INNOV, INSPEERE, PIGM AZUR, PIXMAP, ROCA THERAPEUTICS, YUKIN THERAPEUTICS”



ExAdEx-Innov



Cintoo



Success stories: ROCA therapeutics



“First-in-Class Medicines against Uveal Melanoma and its Neovascular complications”

Laboratories



Patents and license

3 patents

UNIVERSITÉ
CÔTE D'AZUR



Inserm

Université
Paris Cité

institut
Curie

Fundraising: €1.7 million

Comaturation SATT Sud-Est started in may 2021, to end in 2024

551k€

Success stories: Exadex



“ExAdEx-Innov develops and owns the first R&D platform of 3D micro-physiological and pathological human adipose tissue in vitro models for cosmetic testing, nutraceutical claim substantiation and drug development.”

Laboratories



institut Valrose
B i o l o g i e



Patents and license

2 patents

UNIVERSITÉ
CÔTE D'AZUR



Inserm



Fundraising: preparing

Success stories: Further in Marseille



VB TECH
VIRTUAL BRAIN TECHNOLOGY

The Virtual Brain,
the world's first
Digital Twin
of Human Brain

“The technology in question is aimed at addressing brain pathologies and combines neuroscience, artificial intelligence, and machine learning, with its initial clinical application in epilepsy.”

Invested: **650k€**

Signed contracts: **2 license**

Number of patents: **6**



SUCCESS STORY

Smart Board - FFME - Science for Climbing



TECHNOLOGY

- Training device for the French climbing team for the Olympic Games
- Instrumented and connected tool
- Program and follow-up of advanced climbing training

ENCOUNTER

Laboratories : Institut des Sciences du Mouvement
Etienne-Jules MAREY
Association : FFME

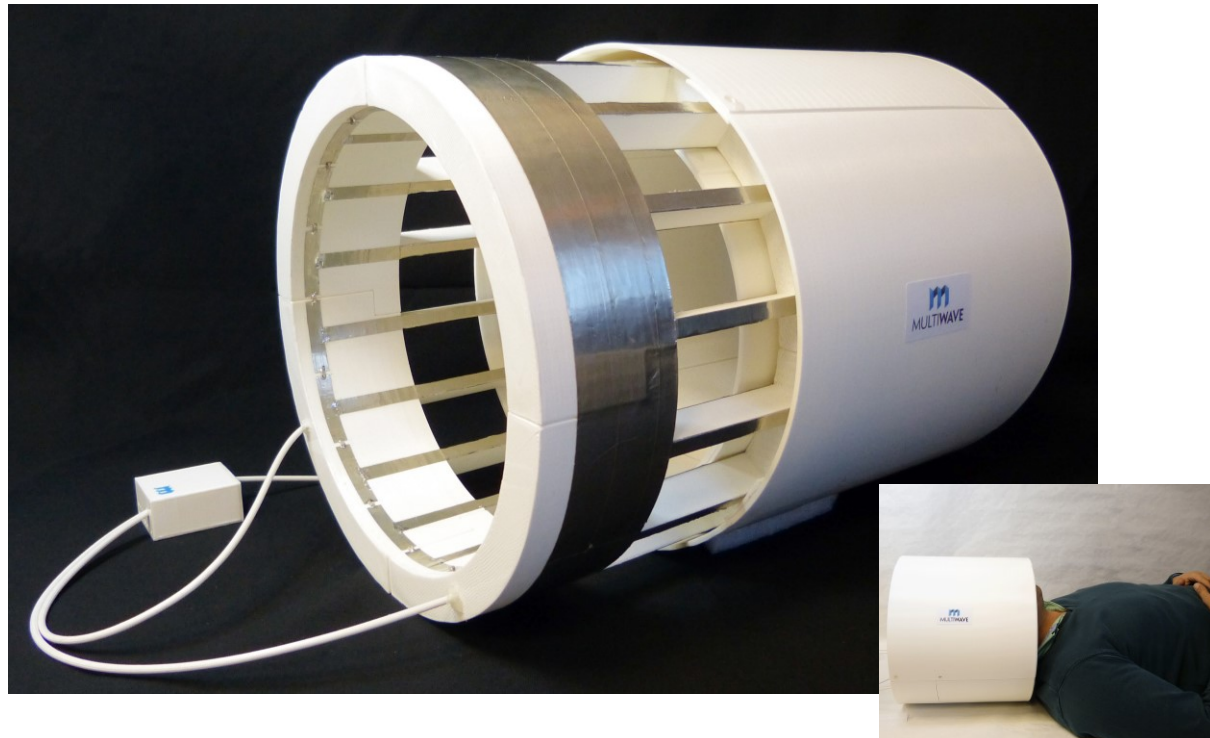
TRANSFER TYPE

Licence of use to an existing association – FFME
Exclusive licence to the Science for Climbing start-up



SUCCESS STORY

MRI Antenna - Multiwave



TECHNOLOGY

- Small size 7 Tesla imaging device for increased accuracy
- Resolution in the order of a hundred microns
- Tissue safe
- Early detection of neurological pathologies

ENCOUNTER

Laboratories : Institut Fresnel, I2BM, Neurospin
Company : Multiwave Innovation

TRANSFER TYPE

Exclusive license to an existing company – SAS
Multiwave Innovation

And many many more !
Make sure to contact us for more information





MERCI !

Wael Mahmoud, Ph.D.,
Technology Transfer Manager
Wael.mahmoud@sattse.com
+33 7 57 50 20 62



Yusra MOHAMED ABD-EL-HALIM, Ph.D.,
Marketing Manager / Technology Transfer Manager
yusra.mohamed@sattse.com
+33 7 83 37 07 57



Patrick JOURDAN, Ph.D.,
Marketing Manager
Patrick.jourdan@sattse.com
+33 7 77 08 09 66



Nahime Al Abiad, Ph.D.,
Technology Transfer Manager
Nahime.al-abiad@sattse.com
+33 (0)6 69 68 66 19





TEMOIGNAGE

PRODUCTYS SOLUTIONS

I3S / UniCA - CNRS

Yann FORNER



PRODUCTYS SOLUTIONS



I3S – UCA / CNRS

UNIVERSITÉ
CÔTE D'AZUR



Est+érel
côte d'azur
AGGLOMÉRATION



**STAGE INGÉNIEUR POLYTECH MASTER 2 INGÉNIERIE
INFORMATIQUE + CONTRAT PRE-THESE + THESE CIFRE LC**



L'entreprise édite des solutions logicielles en gestion de données paramétrables dédiés aux métiers de l'Industrie. Conception d'un jumeau numérique pour de la maintenance préventive industrielle





TEMOIGNAGE

PRONUTRI

LP2M / UniCA

Christophe DURANTON

Christophe Duranton, Dr.

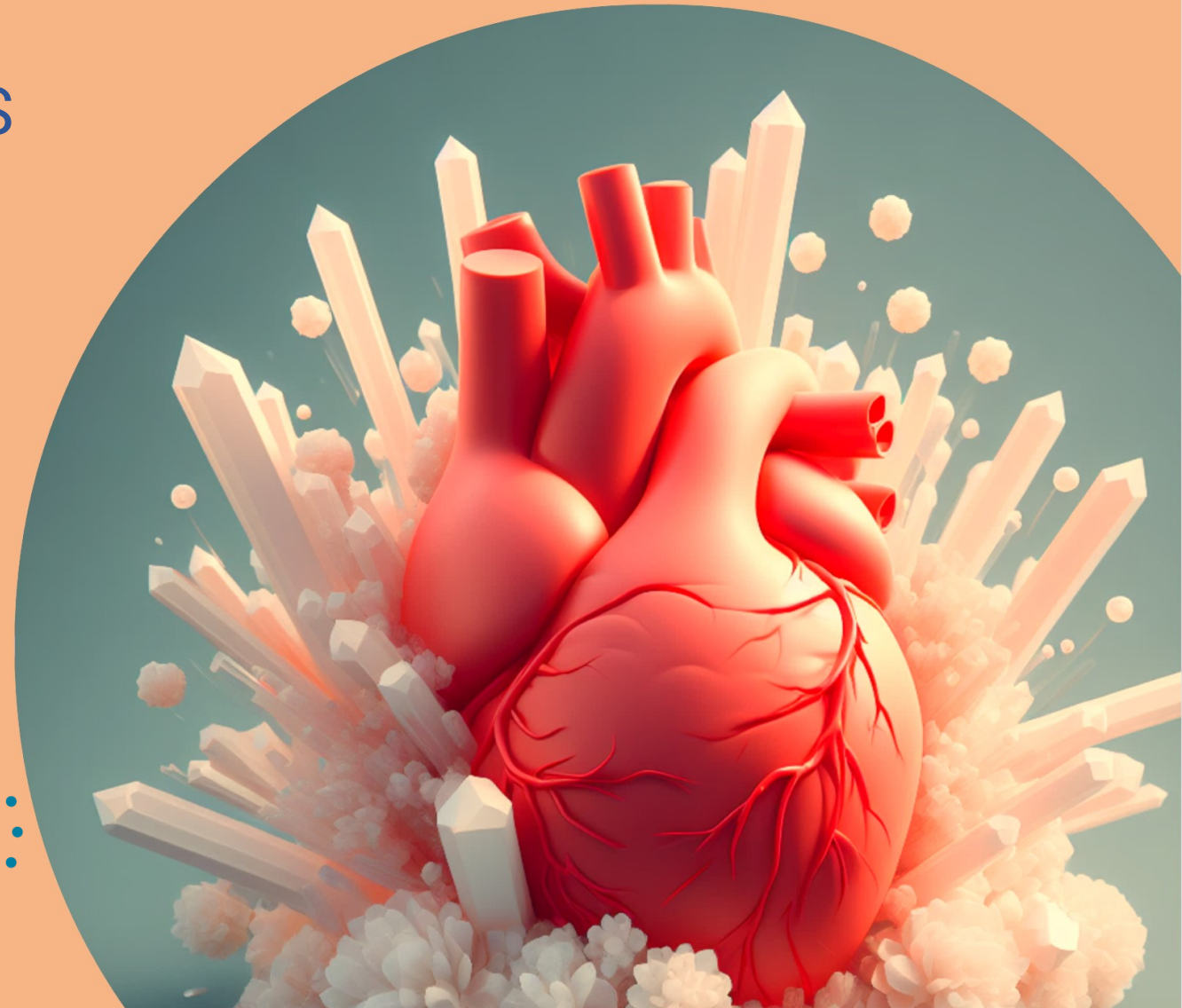
Directeur de recherche

Membre du comité national du CNRS
(CNRS-LP2M, UCA, Nice)



INSB

Institut des sciences biologiques





Pathologies

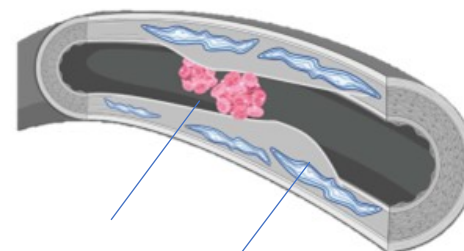
Insuffisance hépatique
Insuffisance rénale
Obésité
Diabète



Calcifications
vasculaires



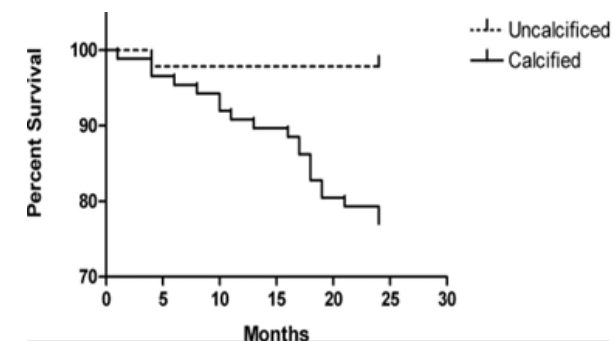
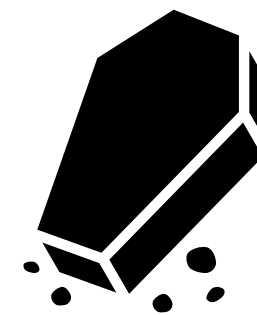
artères



thrombus
calcifications



↗ Mortalité
↗ Morbidité



Inhibiteurs biologiques de la Calcification

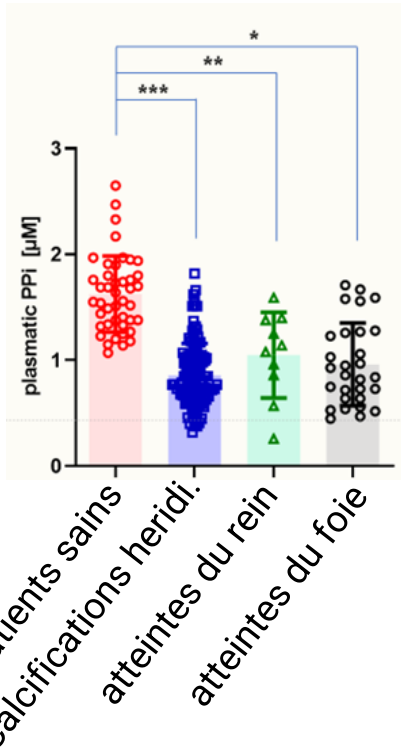
- FETUIN-A
- GLA Protein
- Magnesium,...

- Pyrophosphate (PPi)

Un nouveau biomarqueur de la calcification vasculaire ?



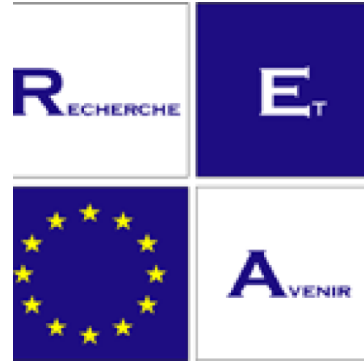
LΦ2M



brevet: N° WO 2019/2023/036949
(dosage du PPI)



RAPPROCHER LES LABORATOIRES ET LES ENTREPRISES



Laboratoires proNutri

Complément alimentaire

- Formulation
- production



Dr. L. CLotaire



PHRC Recherche

hospitalo- universitaires



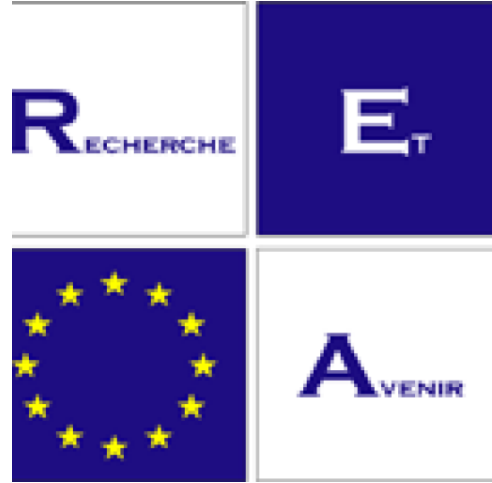
Pr. Leftheriotis



ais

Diagnostic
Pronostic







TEMOIGNAGES

RESISTEX

IAE DE NICE / UniCA

Mantiaba COULIBALY-BALLET

Charlotte GENEREUX

Bernard ALFANDARI

Mantiaba COULIBALY-BALLET,
Maître de conférences à l'Université Côte d'Azur et membre du Groupe de Recherche en
Management (GRM), IAE Nice

Co-Directrice du projet de thèse de Charlotte GENEREUX

Principaux thèmes de recherche et engagements

- Dynamique des relations inter organisationnelles dans les alliances et alliances de marques
- La responsabilité sociétale de l'entreprise (RSE) sur le marché commerce équitable dans les PME

Engagement à l'IAE Nice, MSHS SE, Université Côte d'Azur

Elaboration du rapport Global Compact de l'IAE Nice en 2013, 2015, 2019, 2021, 2023.

Membre du Réseau de chercheurs qui travaillent sur le commerce équitable et les échanges alternatifs et solidaires (FairNESS), elle a accompagné l'IAE Nice pour l'obtention du label « Ecole de Commerce équitable » en 2019.

Les principaux enseignements dispensés : RSE, Business ethics and marketing, Marketing et développement durable, Environnement et enjeux des organisation

MSHS Sud-Est, Axe 3 Mondialisations, circulations, altérités (Co-responsable du Projet : Altérité, circulation et argent).

Publications

Articles dans des revues scientifiques : Revue éthique publique, Revue de l'entrepreneuriat, Décisions Marketing, Revue de l'Organisation Responsable

- Blanchet V., Coulibaly-Ballet M., Fournier S., Righi L., (2023), Les nouveaux périmètres du **commerce équitable**, *Revue de l'Organisation Responsable*, N° 2, 2023, 6-22.
- Coulibaly M., Elidrissi D, (2019), Innovation intrapreneuriale et **RSE dans une ETI**: une approche par la cognition entrepreneuriale, *Revue de l'entrepreneuriat*, N°1, Vol. 18, 173-201.
- Dekhili, S., Coulibaly, M., Dufeu, I., (2017), **Les consommateurs perçoivent-ils le prix des produits** du commerce équitable comme étant juste ? *Décisions Marketing*, N°85, janvier-mars. 83-102.
- Coulibaly M., (2019), **Engagement éthique et certification** sur le marché du commerce équitable: le cas de la certification Fairtrade en Côte d'Ivoire, *Revue éthique publique* (Certification de l'éthique et enjeux éthiques de la certification), Vol. 21, N° 1.

Des chapitres d'ouvrages collectifs sur : **'Le Marketing au service du développement durable'**, L'engagement sociétal dans le tourisme, la RSE)

Des chapitres d'ouvrages recherche sur : le **commerce équitable** comme dans 'Research in Strategy Science' et 'Research in Behavioral Strategy').



Charlotte GENEREUX

Doctorante en 3^{ème} année en Sciences de Gestion

Université Côte d'Azur

Groupe de Recherche en Management (GRM)

IAE Nice

Directrice du projet de thèse : Sabrina LOUFRANI

Co-directrice du projet de thèse : Mantiaba COULIBALY-BALLET

PROJET DE RECHERCHE

LE TITRE DU PROJET DE THESE

L'engagement des Parties Prenantes dans une démarche de **Management Responsable** : le cas d'une PME industrielle de l'éclairage

LES QUESTIONS DE RECHERCHE

Comment engager les parties prenantes dans une démarche de **Management Responsable** au sein des PME ?

Quelles sont les Parties Prenantes internes & externes engagées dans cette démarche et pourquoi s'engagent-elles ?

Comment cette démarche de **Management Responsable** se déploie-elle dans le temps ? Quels sont les freins de ce déploiement et les leviers d'action ?

LES OBJECTIFS DU PROJET

Comprendre les **mécanismes d'engagement** des parties prenantes dans les démarches responsables en PME, **proposer des préconisations managériales** pour engager, **participer à la recherche scientifique** sur les concepts d'engagement et de **Management Responsable**.

LE TERRAIN D'EXPERIMENTATION

Résistex, Entreprise de type PME industrielle familiale, Secteur éclairage public, 50 salariés, Engagée en RSE, Entreprise à mission (2020), finance la thèse à 50% avec la Région Sud.

r̄esistex 
Vous éclairer autrement

COMMENT CA MARCHE ?

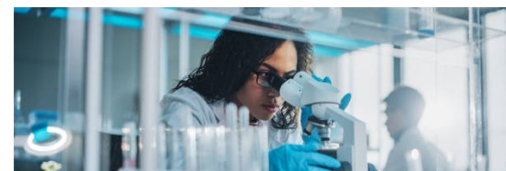




01

DIAGNOSTIC DE L'ENTREPRISE

- Rencontre de l'entreprise
- Présentation de ses **problématiques, verrous et besoins d'innovation**
- Définition d'un cahier des charges de la collaboration envisagée



02

IDENTIFICATION DU CHERCHEUR

- Identification et rencontre d'un **expert académique**
- Présentation du besoin de l'entreprise
- Validation de l'intérêt d'une collaboration



03

MISE EN RELATION ENTREPRISE-LABORATOIRE

- Brainstorming entreprise-laboratoire
- Analyse des besoins et enjeux de chacun
- Définition du **projet collaboratif**
- **Choix du type de partenariat**



04

CONTRACTUALISATION

- Mise en place d'un **accord de confidentialité**
- Aide au montage du partenariat
- Renseignements sur les **financements**

ACCOMPAGNEMENT GRATUIT



ADHÉSION



20 € par an pour les particuliers, 150 € par an Start-up/TPE, 500 € par an PME/PMI. Déduction fiscale 60%

DIFFÉRENTS TYPES DE PARTENARIATS

**Collaboration de
Recherche**



Jeune Docteur en collaboration

Avantage CIR

Prestation de service

Plateformes technologiques et
Junior entreprise



**Thèse
(= Doctorat)**

CIFRE, Région, ADEME, etc...

**Contrat
d'expertise**



Stage, Alternance

Encadrement Chercheur

Niveau Master



Projet étudiant

CONCLUSION

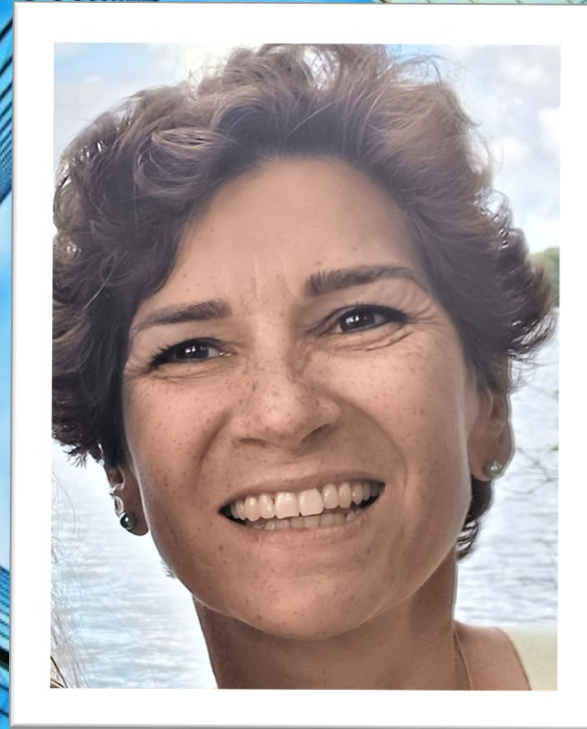
RUE favorise le développement et les transitions numériques
et écologiques des entreprises
par un accompagnement personnalisé tout au long du parcours
et en s'appuyant sur la Recherche publique.

Contact RUE :

Laurence COTTAZ

rue@rechercheetavenir.eu

06 26 81 63 41



Workshop sur l'innovation

18^{ème} édition à Sophia Antipolis

Le Workshop rassemble depuis 18 ans chercheurs et chefs d'entreprise autour de 3 tables rondes pour échanger sur les enjeux technologiques, sociétaux, économiques et géopolitiques d'un secteur donné. Après l'Environnement, l'IA, la Robotique, la Biologie, la Chimie, la Mer, le Workshop 2024 traitera des Défis et Enjeux de l'Espace des dix prochaines années.

18^{ÈME} EDITION
WORKSHOP

2024



**ESPACE : DÉFIS ET ENJEUX
DES DIX PROCHAINES ANNÉES**

**ÉCONOMIE · GÉOPOLITIQUE · TECHNOLOGIE
OBSERVATION & EXPLORATION SPATIALE**

JEUDI 25 JANVIER 2024

8H30 - 14H00

**BUSINESS POLE - SOPHIA ANTIPOLIS
EVENEMENT PHYGITAL**

Avec la participation exceptionnelle de
Michel MAYOR, Prix Nobel de physique 2019,
Professeur émérite à l'Université de Genève (Suisse)

RENSEIGNEMENTS ET INSCRIPTION
RECHERCHEETAvenir.eu

