

Guide de l'entrepreneur 2024

L'aventure
entrepreneuriale
vous ouvre
ses horizons



Estérel
côte d'azur
AGGLOMÉRATION



CHÈRES ENTREPRENEUSES, CHERS ENTREPRENEURS,

Dans un monde en constante évolution, les entrepreneurs jouent un rôle crucial dans le dynamisme économique et l'innovation. Le choix de l'emplacement de votre entreprise peut grandement influencer votre succès. Je souhaite vous présenter notre territoire comme la destination idéale pour vos projets entrepreneuriaux.

Située au cœur du dynamisme économique de la région, Estérel Côte d'Azur Agglomération se distingue comme un acteur majeur du Var. Avec ses 31 parcs d'activités répartis sur 350 hectares, son réseau dense accueillant 18 164 établissements et 40 516 emplois, ainsi que ses nombreuses entreprises innovantes dans

les secteurs industriel, cosmétique, commercial et agricole, elle offre un avenir économique prospère et un écosystème innovant.

En 2023, près de 40 organismes d'accompagnement d'entreprises se sont rendus à la Maison de l'Économie pour proposer des ateliers et des dispositifs autour de la création et du développement d'entreprises, conduire des entretiens individuels et organiser des rendez-vous économiques. 450 demandes ont été accompagnées pour la création d'entreprise et plus de 3 000 visiteurs ont été renseignés et orientés par les agents de la Maison de l'Économie.

Véritable partenaire de proximité, Estérel Côte d'Azur Agglomération se positionne comme facilitatrice pour vous donner les moyens d'entreprendre. Ce guide en est l'illustration : un outil évolutif, pratique et complet qui vous permet d'identifier tous les dispositifs existants, les démarches et procédures, ainsi que les partenaires d'accompagnement d'entreprises.

Réussir sa création d'entreprise, c'est avant tout savoir s'entourer et être connecté à son territoire. Je suis certain que cette 18^e Journée de l'entrepreneur sera un moment privilégié d'échanges et de partage, contribuant ainsi à la réussite de vos projets.

Frédéric MASQUELIER

PRÉSIDENT D'ESTÉREL CÔTE D'AZUR AGGLOMÉRATION
MAIRE DE SAINT-RAPHAËL

SOMMAIRE

➤	INSTALLER, CRÉER, REPRENDRE SUR LE TERRITOIRE D'ESTÉREL CÔTE D'AZUR	5
	PRÉSENTATION DU TERRITOIRE	6
	
-	Un territoire attractif	6
-	Un cadre de vie exceptionnel	6
-	Une économie dynamique et présenteielle	7
-	6 filières d'excellence	8
	OÙ INSTALLER SON ACTIVITÉ?	9
	
-	Les parcs d'activités	9
-	Les centres-villes	10
	LA BOÎTE À OUTILS	11
	
-	Simplification des services en ligne dédiés aux professionnels	12
-	Un espace web dédié aux entrepreneurs	13
-	Estérel Côte d'Azur Formation	14
-	Comment choisir son statut juridique ?	16
-	Calculez en un clic vos charges et revenus	18
➤	DU PROJET À LA CRÉATION	19
	PRÉPARER SON PROJET EN AMONT : UNE DÉMARCHÉ INDISPENSABLE	20
	
	10 BONNES RAISONS DE VENIR À LA MAISON DE L'ÉCONOMIE	22
	
	LES ORGANISMES PARTENAIRES	24 à 43
	

4

➤ INSTALLER, CRÉER, REPRENDRE

SUR LE TERRITOIRE
D'ESTÉREL CÔTE D'AZUR

5

Estérel
côte d'azur
AGGLOMÉRATION

PRÉSENTATION DU TERRITOIRE

Un territoire attractif

Au cœur de la Région Sud, dans un cadre de vie magnifique, un territoire de 118 630 habitants, 350 hectares de parcs d'activités et un réseau partenarial dense pour accueillir vos projets !

UNE SITUATION GÉOSTRATÉGIQUE UNIQUE EN MÉDITERRANÉE



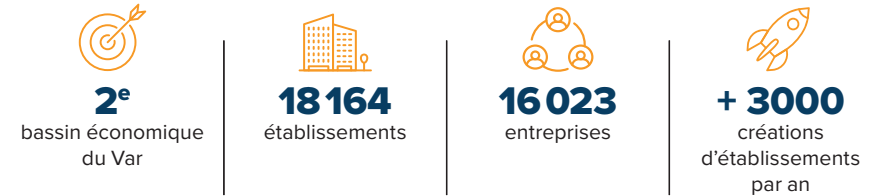
UN CADRE DE VIE EXCEPTIONNEL

Le territoire possède de nombreux atouts naturels avec son patrimoine géologique, naturel et paysager exceptionnel. Sur terre comme en mer, les paysages sont remarquables par leur beauté et diversité. Naturellement délimitée au sud par la mer Méditerranée et à l'est par le massif de l'Estérel, Estérel Côte d'Azur Agglomération est d'abord une destination balnéaire qui compte plus de 3000 heures d'ensoleillement par an et plus de 50 km de littoral, faisant du tourisme la première activité économique du territoire et le premier employeur.

PRÉSENTATION DU TERRITOIRE

Une économie dynamique et présente

EN CHIFFRES



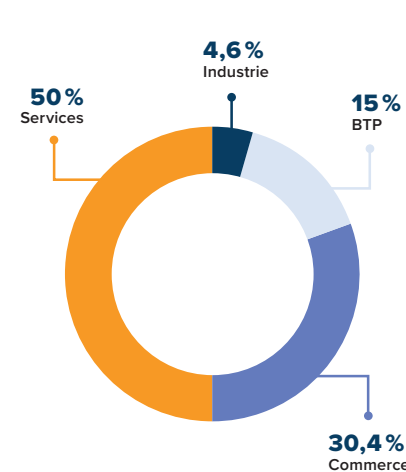
Le saviez-vous ?

Une « entreprise » est une organisation dont le but est d'exercer une activité économique en mettant en œuvre des moyens humains, financiers et matériels adaptés. Toutes les entreprises sont identifiées par un numéro unique d'identification appelé le numéro SIREN.

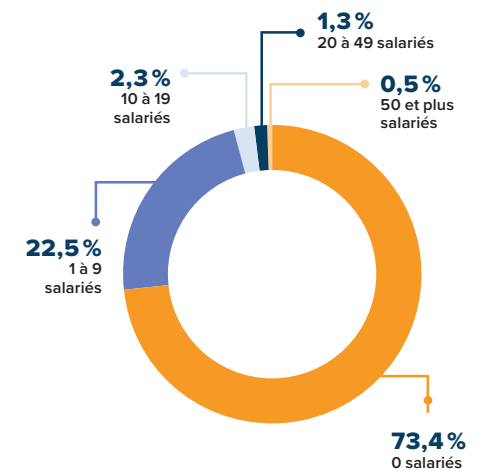
Un « établissement » est une unité de production géographiquement individualisée, mais juridiquement rattachée à l'entreprise. Tous les établissements sont identifiés par un numéro individuel appelé le numéro SIRET.

Il y a donc autant d'établissements qu'il y a de lieux différents où l'entreprise exerce son activité.

TISSU ÉCONOMIQUE À DOMINANTE TERTIAIRE



UNE GRANDE MAJORITÉ DE TPE (TRÈS PETITES ENTREPRISES)



Une économie dynamique et présenteielle

> LE TOURISME, PREMIÈRE ACTIVITÉ ÉCONOMIQUE DU TERRITOIRE

- + 61 hôtels, 41 campings et 38 hébergements collectifs (résidences de tourisme et villages vacances)
- + Près de 70 000 lits touristiques
- + 4 000 anneaux de plaisance
- + 5,3 millions de nuitées par an
- + Roc d'Azur, 1^{er} évènement mondial de VTT qui attire 150 000 visiteurs sur 5 jours, chaque automne sur le territoire

> UNE SILVER ÉCONOMIE ADAPTÉE À LA POPULATION LOCALE

(38,5 % DE LA POPULATION A PLUS DE 60 ANS)

- + Services aux particuliers
- + Activités de santé et de bien-être
- + Réseau de transports performant
- + Activités de loisirs et tissu associatif dynamique

> UNE ÉCONOMIE AGRICOLE AVEC UNE FORTE COMPOSANTE VITICOLE ET MARAÎCHÈRE

- + Plus de 150 exploitations agricoles
- + Un territoire labélisé PAT « Programme Alimentaire Territorial » de niveau 1
- + Une plateforme de vente en circuit-court/drive fermier à Puget sur Argens

6 filières d'excellence



Sports et loisirs



Nautisme



Bien-être et santé



Construction et aménagement



Agriculture



Logistique



Le saviez-vous ?

Estérel Côte d'Azur est un territoire tourné vers une économie présenteielle, c'est-à-dire destinée à satisfaire les besoins de la population présente sur le territoire (la population locale, qui produit et consomme), ainsi que les touristes qui dépensent sur le territoire sans y vivre.

OÙ INSTALLER SON ACTIVITÉ ?

Les parcs d'activités

Sur le territoire, 31 parcs d'activités, dont 15 en accès direct à l'autoroute, sont spécialement aménagés et dédiés à l'accueil des entreprises à vocation artisanale, industrielle, commerciale ou tertiaire.



> VOUS SOUHAITEZ IMPLANTER VOTRE ENTREPRISE SUR UN DES PARCS D'ACTIVITÉS DU TERRITOIRE ?



+ RENDEZ-VOUS SUR

deveco.esterelcotedazur-agglo.fr/
parcs-dactivites-et-immobilier-dentreprises



Contacts

ASSOCIATION DES PARCS D'ACTIVITÉS DE LA COMMUNAUTÉ D'AGGLOMÉRATION (APAC)

Président : Monsieur Jean-François SAULAY

Animatrice : Madame Kristell CHIFFOT

06 58 47 87 29 - animatrice@apac-asso.org

Des cœurs de ville dynamiques

3 centralités majeures

Hypercentre de Saint-Raphaël, centre historique de Fréjus et Port-Fréjus

3 centres-villages

Roquebrune-sur-Argens, Puget sur Argens et les Adrets de l'Estérel

5 centres de proximité

la Bouverie, Caïs, Tour de Mare, Valescure et Diane

6 centralités touristiques

Les Issambres, Santa Lucia, Agay, Dramont, Saint-Aygulf et Boulouris

➤ NOS COMMERÇANTS RÉCOMPENSÉS POUR LEUR DYNAMISME



Label National de la JNCP (Journée Nationale du Commerce de Proximité, de l'Artisanat et du Centre-ville), Palmarès 2023 :

- + Fréjus et Saint-Raphaël : 🏆🏆🏆🏆🏆
- + Roquebrune-sur-Argens : 🏆🏆🏆🏆
- + Puget sur Argens : 🏆🏆🏆
- + Les Adrets de l'Estérel : 🏆🏆

➤ VOUS SOUHAITEZ VOUS IMPLANTER DANS UNE DES CENTRALITÉS DU TERRITOIRE OU VOUS ÊTES DANS UNE DÉMARCHÉ DE :

- + Création, développement d'une activité, e-commerce, mise en réseau, digitalisation
- + Recherche de locaux
- + Accessibilité, stationnement
- + Obtention de licences, travaux, sécurité et prévention, réglementation commerciale



DIRECTION DE L'ATTRACTIVITÉ COMMERCIALE FRÉJUS
office.commerce@ville-frejus.fr
04 94 17 67 57

SERVICE COMMERCE ET ARTISANAT SAINT-RAPHAËL
commerce-artisanat@ville-saintraphael.fr
04 98 11 25 93

SERVICE COMMERCE PUGET SUR ARGENS
tlpe@mairie-puget-sur-argens.com
04 94 19 50 31

SERVICE COMMERCE ROQUEBRUNE-SUR-ARGENS
jblanchard@mairie-roquebrune-argens.fr
04 94 19 59 59

MAIRIE DES ADRETS DE L'ESTÉREL
contact@mairie-adrets-esterel.fr
04 94 19 36 66

Estérel
côte d'azur
AGGLOMÉRATION

LA BOÎTE À OUTILS

Les portails de services en ligne dédiés aux professionnels



+ SCANNEZ-MOI

> FORMALITÉS.ENTREPRISES.GOUV.FR

Le portail e-procédures vous permet d'effectuer vos déclarations de création, de modification, de dépôt de document et de cessation d'entreprise.



En cas de difficulté technique sur le site du guichet entreprises, vous pouvez contacter l'INPI au **01 56 65 89 98** ou en remplissant le formulaire www.inpi.fr/contactez-nous



+ SCANNEZ-MOI

> ENTREPRENDRE.SERVICE-PUBLIC.FR

Le site officiel des informations utiles et outils pour créer, conduire et développer toute activité économique au quotidien.



+ SCANNEZ-MOI

> PORTAILPRO.GOUV.FR

Le portail unique rassemblant DGFiP, Douane et Urssaf pour simplifier vos déclarations et vos paiements.



+ SCANNEZ-MOI

> NET-ENTREPRISES.FR

Le portail public numérique gratuit pour les démarches sociales que doivent effectuer les entreprises.

LES RÉSEAUX CONSULAIRES PEUVENT VOUS ACCOMPAGNER DANS VOS DÉMARCHES

Pour les commerçants

www.var.cci.fr

Pour les artisans

www.cmar-paca.fr

Pour les agriculteurs

www.paca.chambres-agriculture.fr/la-chambre-dagriculture-du-var


À noter



LA BOÎTE À OUTILS

Un espace web dédié aux entrepreneurs

> DÉCOUVREZ LE PORTAL DE L'ÉCONOMIE DU TERRITOIRE

- + Toute l'actualité économique à portée de clics
- + Des informations pratiques et concrètes
- + Des démarches simplifiées
- + Toujours plus de services pour vous accompagner dans vos projets



+ RENDEZ-VOUS SUR
deveco.esterelcotedazur-agglo.fr

L'agenda regroupe toutes les manifestations en lien avec l'entrepreneuriat, ainsi que les ateliers proposés par les partenaires économiques

+ deveco.esterelcotedazur-agglo.fr/agenda



Vous exercez votre activité sur le territoire d'Estérel Côte d'Azur Agglomération ?

Faites-vous connaître grâce au magazine de votre commune.

+ deveco.esterelcotedazur-agglo.fr/faites-vous-connaître

ESTÉREL CÔTE D'AZUR formation

EN LIGNE 



DIRIGEANT OU COLLABORATEUR, ENVIE DE VOUS FORMER ?

Découvrez la plateforme
Estérel Côte d'Azur Formation,
spécialement conçue pour
répondre à vos besoins !

Estérel Côte d'Azur Agglomération met gracieusement à disposition des entreprises du territoire la plateforme de **formation en ligne Estérel Côte d'Azur Formation**.

Cette plateforme offre un catalogue de plus de **2 400 modules** de cours traitant des transformations actuelles majeures du monde économique (management, communication, réseaux sociaux, négociation, innovation...)

Le catalogue couvre **100 % des compétences transversales** valorisables dans tout type de secteur d'activité.



Accès **gratuit et illimité** sur **simple inscription**



Accessible sur **tout support numérique**



Playlists créées **sur mesure adaptées à vos besoins**



Plateforme **ludique, intuitive et flexible**



Disponible dans **5 langues** (français, anglais, espagnol, allemand et italien)



Pour vous former sur votre téléphone, téléchargez l'**application mobile Coopacademy**



+ **ACCÉDEZ À LA PLATEFORME GRATUITEMENT**
deveco.esterelcotedazur-agglo.fr/formation

LA BOÎTE À OUTILS

La montée en compétences à portée de clic !



CLASSIC LEARNING - APPRENTISSAGE ET COMPRÉHENSION

Cours progressif en plusieurs chapitres, chacun composé d'une leçon (vidéo/PDF) et d'un quiz

LE + La pédagogie inversée : répondre aux questions, puis faire les leçons si besoin



5'LEARNING - RÉVISION ET MÉMORISATION

Cours d'un chapitre en une « bouchée », une courte vidéo + quiz

LE + La rapidité : 1 notion en 5 min quand on en a besoin



QUIZ - ÉVALUATION ET POSITIONNEMENT

Format idéal pour évaluer ses connaissances et connaître son niveau. Ici, pas de leçon mais un score individuel

LE + Le feedback qualitatif et personnalisé



AUDIO LEARNING - APPRENTISSAGE MAINS LIBRES !

Des leçons sous la forme de courts podcasts narratifs pour apprendre n'importe où

LE + La flexibilité



YOU ARE THE HERO - APPLICATION ET MISE EN SITUATION

Une vraie histoire, immersive, qui évolue au gré des choix de l'apprenant (vidéos interactives, scénarii évolutifs)

LE + L'immersion en situation et la multiplicité des scénarios



ESCAPE GAME - CURIOSITÉ ET COLLABORATION

Un jeu composé d'une suite d'énigmes et d'indices à découvrir dans le cours ou sur la plateforme

LE + L'apprentissage par le jeu

Comment choisir son statut juridique ?

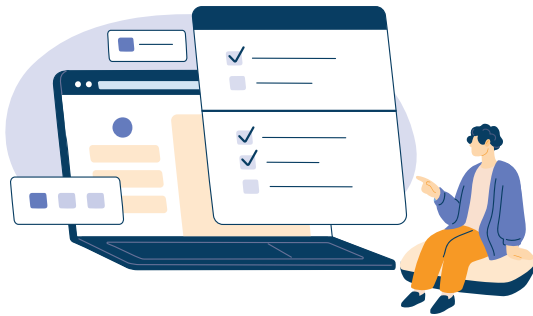
	ENTREPRISE INDIVIDUELLE (EI) ENTREPRISE INDIVIDUELLE À RESPONSABILITÉ LIMITÉE (EIRL)	ENTREPRISE UNIPERSONNELLE À RESPONSABILITÉ LIMITÉE (EURL)	SOCIÉTÉ À RESPONSABILITÉ LIMITÉE (SARL)
ASSOCIÉ(S)	L'entrepreneur individuel	Une personne physique et/ou morale	2 à 100 personnes physiques ou morales
DIRIGEANT(S)	L'entrepreneur individuel	Un ou plusieurs gérants (personnes physiques)	Un ou plusieurs gérants (personnes physiques)
CAPITAL SOCIAL	Aucun pour l'EI Patrimoine affecté pour l'EIRL	Libre	Libre
RÉGIME SOCIAL DU OU DES DIRIGEANT(S)	Travailleur non-salarié	Travailleur non-salarié (associé unique) ou assimilé-salarié (si gérant non associé)	Travailleur non-salarié (gérant majoritaire), ou assimilé-salarié (gérant égalitaire ou minoritaire)
IMPOSITION DES BÉNÉFICES	Impôt sur le revenu (possibilité d'option à l'impôt sur les sociétés en entreprise individuelle à responsabilité limitée)	Impôt sur le revenu (possibilité d'option à l'impôt sur les sociétés)	Impôt sur les sociétés dans la plupart des cas

Comment choisir son statut juridique ?

	SOCIÉTÉ ANONYME (SA)	SOCIÉTÉ PAR ACTIONS SIMPLIFIÉE (SAS) SOCIÉTÉ PAR ACTIONS SIMPLIFIÉE UNIPERSONNELLE (SASU)	SOCIÉTÉ EN NOM COLLECTIF (SNC)	LA SOCIÉTÉ COOPÉRATIVE DE PRODUCTION (SCOP)
ASSOCIÉ(S)	Au minimum 2 personnes physiques ou morales (ou 7 pour les sociétés cotées en Bourse)	Au minimum une personne physique ou morale	Au minimum 2 personnes physiques ou morales	Les salariés de l'entreprise (à hauteur de 51% minimum du capital) et éventuellement des investisseurs
DIRIGEANT(S)	Un conseil d'administration de 3 à 18 membres, avec un président désigné parmi eux	Un président (personne physique ou morale), obligation d'un représentant légal si personne morale	Un ou plusieurs gérants (personnes physiques ou morales)	Un dirigeant ou gérant élu par les associés majoritaires
CAPITAL SOCIAL	Au minimum 37000 €	Libre	Libre	30 € minimum en SCOP SARL ou SAS et 18500 € pour la SCOP SA
RÉGIME SOCIAL DU OU DES DIRIGEANT(S)	Assimilé-salarié (président du conseil d'administration)	Assimilé-salarié (président et ou directeur général)	Travailleur non-salarié	Assimilé-salarié (directeur et dirigeants de l'entreprise)
IMPOSITION DES BÉNÉFICES	Impôt sur les sociétés dans la plupart des cas	Impôt sur les sociétés dans la plupart des cas	Impôt sur le revenu (répartition des bénéfices entre associés), option pour l'impôt sur les sociétés possible pour la société	Impôt sur les sociétés

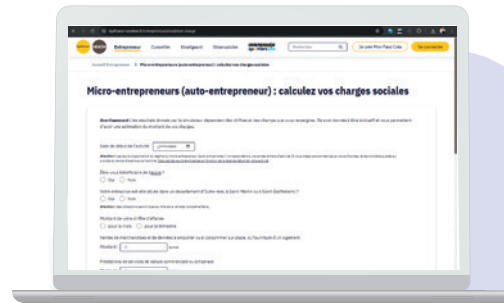
LA BOÎTE À OUTILS

Calculez en un clic vos charges et revenus



> AUTO-ENTREPRISE

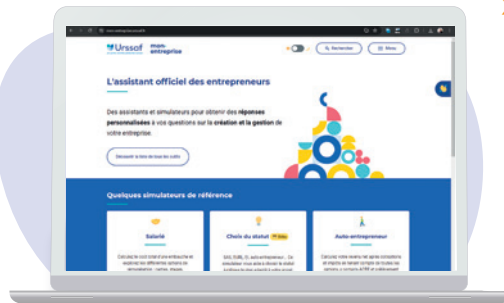
MICRO-ENTREPRENEURS
(AUTO-ENTREPRENEURS)
**CALCULEZ VOS
CHARGES SOCIALES**



+ bpf.fr/entrepreneur/simulateur-charge

> URSSAF

**SIMULEZ VOS REVENUS
ET PRÉLÈVEMENTS
EN TANT QUE SALARIÉ
OU ENTREPRISE**



+ mon-entreprise.urssaf.fr

DU PROJET À LA CRÉATION

PRÉPARER SON PROJET EN AMONT : UNE DÉMARCHES ESSENTIELLE



1 Évaluer mon idée

- + **Valider** la cohérence de votre projet avec vos motivations et compétences
- + **Rédiger** votre projet d'entreprise
- + **Faire** une étude de marché pour **vérifier** que votre idée est viable
- + **Construire** un business plan

BGE PROVENCE ALPES
MÉDITERRANÉE P26

CAP EMPLOI P27

CDA 83 P29

CMA PACA P29

COUVEUSE INTERFACE P31

FINANCES ET PÉDAGOGIE P34

FRANCE TRAVAIL P35



2 Créer mon entreprise

- + **Choisir** la forme juridique de votre entreprise (voir tableau « comment choisir son statut juridique »)
- + **Être accompagné** dans la création de votre entreprise

BGE PROVENCE ALPES
MÉDITERRANÉE P26

CCI Var P28

CDA 83 P29

CMA PACA P29

ECTI P33

OEC PACA P38

URSSAF P43

PRÉPARER SON PROJET EN AMONT : UNE DÉMARCHES ESSENTIELLE



3 Rechercher et financer

- + **Financer** son projet de création d'entreprise
- + **Se renseigner** sur les aides mobilisables (financements, accompagnement, formation...)

ADIE P24

BPIFRANCE P27

CCI Var P28

CDA 83 P29

CMA PACA P29

FRANCE ACTIVE P35

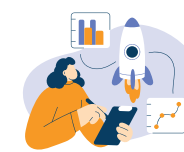
FRANCE TRAVAIL P35

IMF CREASOL P36

RÉGION SUD P40

RÉSEAU ENTREPRENDRE P41

RÉSEAU INITIATIVE VAR P41



4 Développer mon entreprise

- + **Plan** d'action
- + **Recherche** et développement
- + **Analyse** du marché
- + **Investissement**

BPIFRANCE P27

CCI Var P28

CDA 83 P29

CMA PACA P29

FRANCE ACTIVE P35

OEC PACA P38

RECHERCHE ET AVENIR P40

RÉGION SUD P40

RÉSEAU ENTREPRENDRE* P41

RÉSEAU INITIATIVE VAR* P41

* + de 2 ans d'existence



Astuce

Tester mon projet

Tester votre activité avant de vous lancer

BOREAL INNOVATION P26

DOLCE CASA P33

COUVEUSE INTERFACE P31

PETRA PATRIMONIA P39



À savoir

Les autres accompagnements

- + Démarche RSE Développement durable - Transition écologique
- + Entreprise en difficulté + Innovation + Formation

60 000 REBONDS P24 • ADIE P24 • APESA P25 • BANQUE DE FRANCE P25 • BPIFRANCE P27 • CAP EMPLOI P27 • CARSAT P28 • CCI Var P28 • CDA 83 P29 • CMA PACA P29 • CNAM PACA P30 • CODEFI/CCSF P30 • DDETS P32 • DGFIP P32 • ECTI P33 • ESTÉREL CÔTE D'AZUR TOURISME P34 • FINANCES ET PÉDAGOGIE P34 • FRANCE ACTIVE P35 • INPI P37 • INSEE P37 • MSA PROVENCE AZUR P38 • OEC PACA P38 • OGAEV P39 • RECHERCHE ET AVENIR P40 • RÉGION SUD P40 • TRIBUNAL DE COMMERCE P42 • UPV P43 • URSSAF P43

10 BONNES RAISONS DE VENIR À LA MAISON DE L'ÉCONOMIE

Estérel Côte d'Azur Agglomération... au service des initiatives économiques



22



Accompagnement personnalisé

Vous êtes un **porteur de projet économique** ? une **entreprise** installée sur le territoire d'Estérel Côte d'Azur Agglomération ?

Un **expert filière** vous conseille en fonction de vos besoins spécifiques et vous suit tout au long de votre projet.



Recherche de financements

Besoin d'un coup de pouce pour vos **recherches de financements** ?

Nous vous aidons à rendre possible vos projets en vous proposant différentes solutions de financements publics et privés.



Aide à l'implantation

Vous êtes à la recherche de **locaux**, d'un **terrain** pour y installer votre entreprise ou la développer ?

Nous mobilisons **notre réseau** pour trouver le produit qui vous permettra de concrétiser votre projet sur le territoire.



Mise en réseau

Afin de vous aider à développer votre activité et à vous intégrer dans le tissu économique local, nous vous mettons en relation avec des **réseaux professionnels** utiles à votre activité.

1

2

3

4

10 BONNES RAISONS DE VENIR À LA MAISON DE L'ÉCONOMIE



Montée en compétences

Vous cherchez à **développer vos compétences** et/ou **former vos salariés** ?

Nous vous proposons un accès gratuit à notre plateforme de formation pour les chefs d'entreprise et salariés du territoire.



Recrutement

Vous cherchez à **compléter votre équipe** ? à la recherche de saisonniers ?

Nous vous aidons à **recruter** vos futurs collaborateurs.



Veille économique

Nous publions chaque semaine les **actualités économiques** sur notre site Internet : informations utiles, appels à projets et nouveaux dispositifs en faveur des entreprises, réglementation, mise en valeur d'initiatives locales...



Appui à la communication

Vous venez de **créer votre entreprise** ?

Vous bénéficiez gratuitement d'une visibilité sur la **revue municipale** de votre commune.



Observatoire économique

Vous souhaitez connaître le **tissu économique local**, les acteurs clés et les spécificités du territoire ?

Vous obtenez des **informations qualifiées** sur l'économie locale et la présentation des projets phares du territoire.



Évènementiel

Nous organisons régulièrement des **rendez-vous économiques**, **ateliers thématiques**, **rencontres business**... Suivez notre actualité, ne manquez plus nos événements !

5

7

9

6

8

10

23



Contact

UN SEUL CONTACT POUR LA RÉUSSITE DE VOS PROJETS

Maison de l'Économie
313, avenue du Château Gallieni - 83600 Fréjus
04 94 82 64 45 - deveco@esterelcotedazur-agglo.fr
deveco.esterelcotedazur-agglo.fr



RETROUVEZ TOUS NOS ORGANISMES PARTENAIRES >

ORGANISMES PARTENAIRES



ASSOCIATION 60 000 REBONDS SUD

ÉVALUER MON IDÉE | TESTER MON PROJET | CRÉER MON ENTREPRISE | RECHERCHER UN FINANCEMENT | DÉVELOPPER MON ENTREPRISE | AUTRES ACCOMPAGNEMENTS

Permettre et soutenir le rebond personnel et professionnel des entrepreneurs en cessation d'activités.

La communauté de bénévoles, composée de professionnels experts et de dirigeants d'entreprises, soutient, accompagne et guide l'entrepreneur en cessation d'activités vers un nouveau projet professionnel entrepreneurial ou salarial.

Un accompagnement gratuit, sur mesure, individuel et collectif, au sein d'une communauté solidaire, engagée et bienveillante.

☎ 06 50 92 78 22 • @ sud@60000rebonds.com • 📍 60000rebonds.com



ADIE ASSOCIATION POUR LE DROIT À L'INITIATIVE ÉCONOMIQUE

ÉVALUER MON IDÉE | TESTER MON PROJET | CRÉER MON ENTREPRISE | RECHERCHER UN FINANCEMENT | DÉVELOPPER MON ENTREPRISE | AUTRES ACCOMPAGNEMENTS

Entreprendre, c'est possible!

Association nationale reconnue d'utilité publique, l'Adie, défend l'idée que chacun peut devenir entrepreneur, même sans capital, même sans diplôme, s'il a accès à un crédit et à un accompagnement professionnel. L'Adie propose du financement pour les créateurs d'entreprise et les entrepreneurs dont les projets n'ont pas accès au crédit bancaire ainsi qu'un accompagnement pour assurer la pérennité de l'activité avant, pendant et après la création d'entreprise, sous la forme d'un suivi individualisé à la carte et d'ateliers collectifs en lien avec la vie de l'entrepreneur : démarches administratives, gestion comptable de l'activité, stratégie commerciale, stratégie digitale, prévisionnel, statuts juridiques, posture du chef d'entreprise.

Permanence à la Maison de l'Économie sur rendez-vous.
@ fgoulamally@adie.org • ☎ 06 33 33 65 41 • 📍 adie.org
N° Cristal Plateforme Accueil de l'Adie : 0969 328 110



APESA AIDE PSYCHOLOGIQUE AUX ENTREPRENEURS EN SOUFFRANCE AIGUË

ÉVALUER MON IDÉE | TESTER MON PROJET | CRÉER MON ENTREPRISE | RECHERCHER UN FINANCEMENT | DÉVELOPPER MON ENTREPRISE | AUTRES ACCOMPAGNEMENTS

Offrir un soutien psychologique d'urgence aux entrepreneurs.

APESA est une réponse d'urgence aux risques suicidaires des entrepreneurs en procédure collective. Elle propose une prise en charge de la personne à risque dans les 2 heures après son signalement.

5 colloques de soutien psychologique sont proposés gratuitement.

☎ 0 805 655 050 • 📍 apesa-france.com



BANQUE DE FRANCE

ÉVALUER MON IDÉE | TESTER MON PROJET | CRÉER MON ENTREPRISE | RECHERCHER UN FINANCEMENT | DÉVELOPPER MON ENTREPRISE | AUTRES ACCOMPAGNEMENTS

Offrir des services à l'économie et s'engager auprès des entreprises.

La Banque de France propose des services gratuits tels que la médiation du crédit aux entreprises ou la mise à disposition d'outils de diagnostic économique et financier d'aide à la gestion et à la décision des dirigeants.

Cotation et suivi du financement des entreprises, médiation du crédit, accompagnement TPE, communication des données économiques et financières, réalisation d'actions d'acculturation, d'éducation économique et financière, cotation verte.

@ TPME83@banque-france.fr • ☎ 34 14
📍 dirigeant.banque-france.fr



BGE

PROVENCE ALPES MÉDITERRANÉE
L'ÉCOLE DE L'ENTREPRENEURIAT



Accompagner et soutenir la création et la reprise d'entreprise.

BGE Provence-Alpes-Méditerranée propose un accompagnement individuel et personnalisé tout au long du parcours entrepreneurial et permet au créateur d'acquérir de nouvelles compétences, d'être autonome en matière de gestion et de stratégie d'entreprise.

Accompagnement individuel (ante et post création), ateliers collectifs thématiques : les Instants Créa, Créasuccess

Formation Futurs dirigeants : Booster mon projet de création d'entreprise et Monter mon Business Plan

Formation certifiante : Construire et conduire son projet entrepreneurial

Formation dirigeants d'entreprise : La Mallette du dirigeant.

Antenne à la Maison de l'Économie.
@ var@aces-conseil.org • 04 94 9199 94
www.bge-provencealpesmediterranee.fr

26



BORÉAL INNOVATION

LA COOPÉRATIVE CRÉATIVE



Renforcer la culture entrepreneuriale, l'émergence d'entrepreneurs dans la filière du numérique.

Boreál Innovation est une coopérative d'emploi dédiée aux métiers du numérique, de la communication, du multimédia, du e-sport et de l'innovation recherche.

Accompagnement et hébergement juridique et comptable : c'est aussi un écosystème d'entrepreneurs en test et de salariés qui favorise l'émergence d'entreprises à potentiel de croissance et d'emplois.

Permanences à la Maison de l'Économie sur rendez-vous.
@ severine.beneglia@boreal-innovation.com • 06 610350 60 / 04 94 06 2118
boreal-innovation.com



BPIFRANCE

BANQUE PUBLIQUE D'INVESTISSEMENT



Accompagner et financer les entreprises.

Bpifrance est un acteur qui accompagne le développement des entreprises tout au long de leur parcours. Elle propose des solutions adaptées lors des phases d'innovation, de déploiement à l'export, de financement des investissements corporels et incorporels, de levée de fonds, de financement de la transition écologique et dans l'accompagnement / conseil aux chefs d'entreprises.

Bpifrance création favorise depuis 5 ans l'émergence de nouveaux créateurs d'entreprises en diffusant de l'information au travers de son site internet *bpifrance-creation.fr*, en soutenant les réseaux associatifs de la création d'entreprise sur tout le territoire, mais aussi en mettant à disposition des plateformes numériques qui démultiplient l'offre de financement en prêt d'honneur des créateurs. Bpifrance favorise des actions pour le public féminin, les jeunes et les personnes issues des quartiers, notamment au travers du plan Entrepreneuriat quartiers 2030.

@ nice@bpifrance.fr • 04 92 2942 80 • www.bpifrance.fr

27



CAP EMPLOI 83



Accompagner et suivre les personnes en situation de handicap en recherche d'emploi, les porteurs de projet, les actifs et les employeurs.

Informier, conseiller, orienter, accompagner les demandeurs d'emploi, les actifs (salariés, personnels de la fonction publique, travailleurs indépendants, travailleurs non-salariés, personnes dans le cadre du service civique) dont l'état de santé constitue le frein principal dans leur parcours professionnel, nécessitant un accompagnement spécialisé ou un appui ponctuel.

Une offre de service dédiée à l'accompagnement des personnes en situation de handicap VERS et DANS l'emploi.

04 94 22 36 16 • www.capemploi-83.com



Les Caisses régionales de l'Assurance maladie - Risques professionnels (Carsat) apportent appui et conseil aux entreprises sur les moyens techniques, organisationnels et humains à mettre en œuvre pour conduire leurs actions de prévention des risques professionnels avec, sous certaines conditions, des aides financières. Elles peuvent également aider à la mise en place de formations adaptées aux besoins des entreprises ainsi qu'à la conception d'un nouvel espace de travail.

Elles disposent, pour participer à la diminution des risques professionnels dans leur région, d'un service Prévention composé d'ingénieurs-conseils et de contrôleurs de sécurité.

Spécifiquement formés aux disciplines de la prévention des risques professionnels et s'appuyant sur l'expérience quotidienne de l'entreprise, ces professionnels sont en mesure de conseiller et, sous certaines conditions, de soutenir les acteurs de l'entreprise dans la mise en œuvre des démarches et des outils de prévention les mieux adaptés à chaque situation.

@josselin.fortune@carsat-sudest.fr • 07 64 78 48 39 • www.carsat-sudest.fr



Institution publique de l'État et partenaire privilégié des entreprises, la CCI participe activement à l'attractivité du territoire. Il est dans l'ADN de la CCI d'accompagner les entrepreneurs, de l'appui aux porteurs de projets jusqu'à la transmission, en passant par la recherche de financement, l'aide au développement, ... La CCI du Var met continuellement en place des actions de mise en relation sur les territoires, et notamment depuis la création du Club Business « VAR ACCESS ».

Antenne locale : Place Couillet - 83700 Saint-Raphaël
@accueil.siege@var.cci.fr • 04 94 22 80 00 • var.cci.fr



Représenter les intérêts des acteurs du secteur agricole.

Accompagnement, dans les territoires, de la démarche entrepreneuriale et responsable des agriculteurs ainsi que la création d'entreprise et le développement de l'emploi.

Conseil et formation des porteurs de projets en agriculture, appui au développement des entreprises, appui aux agriculteurs en difficulté.

@contact@var.chambagri.fr • 04 94 50 54 50
www.paca.chambres-agriculture.fr/la-chambre-dagriculture-du-var



Accompagnement des artisans : création, développement, transmission de l'entreprise.

Apprentis, porteurs de projet, futurs artisans, entrepreneurs, rencontrez des experts pour un accompagnement sur mesure, adapté à vos besoins. L'offre évolue en permanence avec l'objectif de contribuer au développement économique durable de l'artisanat sur le territoire.

Permanences à la Maison de l'Économie sur rendez-vous au 04 94 82 64 45.
@economie83@cmar-paca.fr • 04 94 61 99 29 • www.cmar-paca.fr



Offrir une formation tout au long de la vie et permettre l'accès à un niveau de qualification supérieur.

Le CNAM est un établissement d'enseignement supérieur qui s'adresse aux salariés, dirigeants d'entreprises, demandeurs d'emploi souhaitant actualiser ou compléter leurs connaissances, acquérir un diplôme reconnu et accéder à un niveau supérieur de qualification.

Le CNAM Provence Alpes Côte d'Azur déploie son offre de formations et de services à proximité des territoires avec ses centres d'enseignement à Aix-en-Provence, Avignon, Marseille, Nice et Toulon.

@ laure.verger@lecnam.net • 06 99 40 77 86 • cnam-paca.fr



Aider les entreprises en difficulté.

Le CODEFI, réuni sous l'autorité du préfet et du Directeur départemental des Finances Publiques, a vocation à accueillir et orienter les entreprises de moins de 400 salariés qui rencontrent des problèmes de financement, ainsi qu'à élaborer et mettre en œuvre des solutions permettant d'assurer leur pérennité et leur développement.

Un conseiller départemental aux entreprises en difficulté (CDED) a été missionné pour accueillir et orienter les entreprises en situation de fragilité financière, proposer une solution adaptée et opérationnelle à chaque entreprise, en fonction de leur situation.

@ codefi.ccsf83@dgfip.finances.gouv.fr • 04 94 03 82 91 / 04 94 03 81 80



Présidée par le Directeur départemental des Finances Publiques, la commission des chefs de services financiers réunit les représentants de la DDFIP et des organismes de Sécurité Sociale afin d'examiner des demandes de délais de paiements déposées par des entreprises rencontrant des difficultés financières.

Cette procédure, strictement confidentielle, n'entraîne aucune publication auprès du greffe du Tribunal de commerce.

Elle s'adresse à toutes les personnes morales de droit privé, les commerçants, les artisans, les professions libérales ou les agriculteurs, sous réserve qu'elles soient à jour de leurs obligations déclaratives fiscales et sociales, et qu'aucune dette n'existe au titre du prélèvement à la source et de la part salariale des cotisations sociales.

La commission peut notamment accorder un échéancier de paiement concernant des dettes fiscales professionnelles (contribution économique territoriale, TVA, impôt sur les sociétés), sociales (cotisations patronales Urssaf), et d'assurance chômage.

Permanences à la Maison de l'Économie sur rendez-vous.
@ codefi.ccsf83@dgfip.finances.gouv.fr • 04 94 03 82 91 / 04 94 03 81 80



Permettre de tester et de développer un projet d'entreprise en situation réelle, sans s'immatriculer.

Interface est un lieu d'apprentissage collectif, innovant et sécurisé qui permet à un futur créateur d'entreprise de se confronter à la réalité du marché, produire et facturer dans un cadre légal.

Un programme de formation (marketing, gestion, juridique...) avec des séances collectives de réseautage, ainsi qu'un accompagnement individuel adapté.

Antenne à la Maison de l'Économie sur rendez-vous
@ couveuse-interface83@orange.fr • 04 94 06 21 18 / 06 60 90 70 59
www.interface.ms



DDETS

DIRECTION DÉPARTEMENTALE DE L'EMPLOI,
DU TRAVAIL ET DES SOLIDARITÉS



Établir un service public plus proche, plus performant et à l'écoute de la société.

La DDETS informe et accompagne les entreprises et les publics sur :

- des questions liées au droit du travail, au dialogue social et à la protection des travailleurs ;
- les dispositifs et aides mobilisables en matière d'emploi, de gestion des ressources humaines, de formation ou de reconversion des salariés.

Accueil physique uniquement sur rendez-vous pris via le site internet.
 @ Service Accompagnement des Entreprises et Développement des Territoires :
 ddets-entreprises@var.gouv.fr • @ Service de renseignement en droit du travail :
 ddets-renseignements@var.gouv.fr
 ☎ 0 806 000 126 du lundi au jeudi de 13h30 à 16h00 • 📍 paca.dreets.gouv.fr/Var



DGFIP - SIE

DIRECTION GÉNÉRALE DES FINANCES PUBLIQUES
SERVICE DES IMPÔTS DES ENTREPRISES



Informier et accompagner les entreprises dans leurs démarches fiscales quel que soit le secteur d'activité.

Le Service des Impôts des Entreprises est l'organisme compétent pour renseigner et conseiller les commerçants, artisans, agriculteurs et professions libérales dans leurs démarches fiscales. Sa compétence s'étend aux déclarations et paiements des impôts professionnels. PME, vous rencontrez des questions fiscales présentant pour vous des enjeux ou des risques élevés ? Le service d'accompagnement fiscal des PME répond à vos questions sur la base d'un dialogue avec vous et votre équipe, et précise le traitement fiscal applicable à des opérations habituelles ou exceptionnelles, ou bien liées à des projets de développement. L'accompagnement peut être ponctuel ou renouvelé à votre demande.

@ ddvip83.accompagnement-fiscal-pme@dgifip.finances.gouv.fr -
 Contact via la messagerie sécurisée de votre espace personnel • ☎ 04 94 44 52 45
 📍 www.impots.gouv.fr



DOLCE CASA SERVICES

COOPÉRATIVE D'ACTIVITÉS ET D'EMPLOI

ENTREPRENDRE DANS LE BIEN ÊTRE



Permettre aux porteurs de projets de tester leur activité dans les services à la personne.

Dolce Casa est une coopérative d'activité qui propose un accompagnement pour la création d'entreprises dans les services à la personne, et dans le bien-être physique et mental. Dolce Natura vise à favoriser le bien-être global en proposant des activités telles que le coaching, la nutrition, la naturopathie et le yoga. Dolce Belleza, quant à lui, se concentre sur l'esthétique et la beauté, offrant des services tels que la coiffure, l'esthétique, le maquillage et les soins des ongles.

Ces initiatives visent à promouvoir et sécuriser l'entrepreneuriat autour du bien-être et répondent aux besoins croissants de la société.

Permanences à la Maison de l'Économie sur rendez-vous.
 @ cde-sap@orange.fr • ☎ 07 77 26 34 08 • 📍 www.dolcecasa-services.com



ECTI

ENTREPRISES - COLLECTIVITÉS
TERRITORIALES INSERTION



Accompagner les dirigeants et les créateurs d'entreprises dans le développement de leur activité

Association de seniors bénévoles ayant des compétences et des expériences spécifiques acquises au sein de TPE/PME/PMI, proposant une assistance directe aux dirigeants, à différents stades de leur entreprise.

Diagnostic de l'activité, support à la création, soutien aux entreprises en difficulté, développement digital, RH, RSE, RGPD.

Permanences à la Maison de l'Économie sur rendez-vous.
 @ asso.ecti06@gmail.com • ☎ 06 09 76 97 17 • 📍 ecti.org



ESTÉREL CÔTE D'AZUR

AGENCE DE DÉVELOPPEMENT TOURISTIQUE



Assurer la promotion et le développement touristique de l'Est-Var.

Un service d'experts vous propose:

- des séminaires conçus de A à Z (location de salles équipées, hébergements, restaurations, transferts et activités de loisirs)
- une mise à disposition de contenus visuels photos / vidéos, pour apporter des outils de séduction à vos supports de communication,
- la valorisation de votre activité dans un rédactionnel adapté à la ligne éditoriale du site de destination esterel-cotedazur.com, ainsi que sur les éditions Estérel Côte d'Azur mag.

@contact@esterel-cotedazur.com • 04 94 19 10 60 • esterel-cotedazur.com

34



FINANCES ET PÉDAGOGIE



Accompagner les entrepreneurs et futurs chefs d'entreprises sur toutes les questions financières.

Créée en 1957, l'association Finances et Pédagogie organise des réunions de formation et d'information auprès des créateurs et chefs d'entreprises ainsi que pour tout public sur les différentes problématiques financières. Ses valeurs : neutralité - expertise - pédagogie active.

(références : labels EDUCFI et ESUS – Organisme de formation agréé QUALIOPI).

@veronique.berruyer@cecaz.caisse-epargne.fr • 06 79 50 80 29
www.finances-pedagogie.fr



FRANCE ACTIVE PROVENCE - ALPES - CÔTE D'AZUR



Donner aux entrepreneurs engagés les moyens d'agir.

France Active accompagne les entrepreneurs et structures qui s'engagent dans des projets à impact positif :

- Création de leur propre emploi
- Développement d'une activité à forte valeur ajoutée pour leur territoire, l'impact social et l'environnement

En offrant :

- Des solutions de financement (prêts à titre gratuit voire à taux bonifié, garantie bancaire, investissement en fonds propres...)
- Un accompagnement individuel ou collectif (relation bancaire, RSE, évaluation de votre impact, réponse aux défis divers de la structure...)
- Une mise en réseau avec les acteurs économiques, financiers, sociaux et solidaires

De la création en passant par le développement et la relance, France Active vous accompagne sur toutes les phases de vie de votre structure.

Permanences à la Maison de l'Économie sur rendez-vous.
@accueil@franceactive-paca.org • 06 03 96 61 93 • franceactive-paca.org

35



FRANCE TRAVAIL



Accompagner et suivre les demandeurs d'emploi et les entreprises.

Une offre de service dédiée aux porteurs de projet : ateliers création d'entreprise, parcours individualisé pour les créateurs d'entreprise, orientation vers les différents partenaires, prestation Activ'Créa.

Deux agences sur le territoire (Fréjus, Saint-Raphaël).

@ Fréjus : Ape.83436@francetravail.fr, Saint-Raphaël : Ape.83028@francetravail.fr
39 49 • www.francetravail.fr



GESTELIA

- ÉVALUER MON IDÉE
- TESTER MON PROJET
- CRÉER MON ENTREPRISE**
- RECHERCHER UN FINANCEMENT
- DÉVELOPPER MON ENTREPRISE
- AUTRES ACCOMPAGNEMENTS

Inscrit à l'Ordre des Experts-Comptables et présent dans toute la France depuis plus de 40 ans, Gestélia est le Conseil de référence des petites et moyennes entreprises (artisans, commerçants, agriculteurs, professions libérales, associations, PME/PMI).

Permanences à la Maison de l'Économie sur rendez-vous.
@ contact@gestelia-paca.fr • 07 68 95 97 54 • www.gestelia.fr



IMF CREA-SOL

CRÉATION, ACCOMPAGNEMENT ET SOLIDARITÉ

- ÉVALUER MON IDÉE
- TESTER MON PROJET
- CRÉER MON ENTREPRISE
- RECHERCHER UN FINANCEMENT**
- DÉVELOPPER MON ENTREPRISE
- AUTRES ACCOMPAGNEMENTS

Financer les créateurs d'entreprises.

Créa-Sol est une micro-banque de l'économie sociale et solidaire, sous format d'association loi 1901. Créa-Sol participe à la lutte contre l'exclusion bancaire et œuvre pour dynamiser l'économie des territoires en soutenant l'entrepreneuriat au travers du microcrédit professionnel.

Permanences à la Maison de l'Économie sur rendez-vous.
@ david.aubry@crea-sol.fr • 06 99 89 41 57



INPI
INSTITUT NATIONAL
DE LA PROPRIÉTÉ INDUSTRIELLE

- ÉVALUER MON IDÉE
- TESTER MON PROJET
- CRÉER MON ENTREPRISE**
- RECHERCHER UN FINANCEMENT
- DÉVELOPPER MON ENTREPRISE
- AUTRES ACCOMPAGNEMENTS

De la création d'entreprises à la propriété intellectuelle.

L'INPI vous aide à construire votre projet ou à développer une stratégie de propriété intellectuelle.

Formalités d'entreprises / Création d'entreprises :

Ouverture d'un Guichet électronique des formalités d'entreprises auprès duquel toute entreprise est tenue de déclarer sa création, la modification de sa situation ou la cessation de ses activités depuis le 1^{er} janvier 2023 : procedures.inpi.fr

- Accéder facilement à toutes les formalités de création, modification et cessation d'activités quels que soient la forme juridique ou le secteur d'activité ;
- Suivre et administrer les formalités créées depuis des tableaux de bord ;
- Disponibilité marque, société et nom de domaine.

Le portail e-procédures vous permet d'effectuer vos démarches : www.inpi.fr/formalites-entreprises.

01 56 65 89 98
Création, modification, cessation d'entreprise sur procedures.inpi.fr



INSEE
INSTITUT NATIONAL DE LA STATISTIQUE
ET DES ÉTUDES ÉCONOMIQUES - DIRECTION
RÉGIONALE PROVENCE-ALPES-CÔTE D'AZUR

- ÉVALUER MON IDÉE
- TESTER MON PROJET
- CRÉER MON ENTREPRISE
- RECHERCHER UN FINANCEMENT
- DÉVELOPPER MON ENTREPRISE
- AUTRES ACCOMPAGNEMENTS**

Collecter, produire, analyser et diffuser des informations sur l'économie et la société française.

Pour en savoir plus sur les démarches liées aux entreprises (APE, avis de situation, accès aux données, API, LEI), le tissu économique de votre territoire avec des indicateurs ou une liste Siren.

@ dr13-corres-insee-contact@insee.fr • 0491175757 • insee.fr



MSA PROVENCE AZUR

MUTUALITÉ SOCIALE AGRICOLE PROVENCE AZUR



Protéger les exploitants agricoles et leur famille.

Tout au long de votre installation, votre conseiller MSA vous accompagne dans vos démarches. Il peut vous conseiller sur le choix du statut social avec des simulations sur le montant de vos cotisations ou vous renseigner sur les exonérations possibles.

@ cassella.muriel@provence-azur.msa.fr • 06 81 81 92 27 • www.provenceazur.msa.fr



OEC PACA

ORDRE DES EXPERTS-COMPTABLES PROVENCE ALPES CÔTE D'AZUR



Conseiller et accompagner les entreprises.

L'expert-comptable facilite la création ou la reprise de votre entreprise ; il vous aide à poser les bases indispensables au développement d'une activité rentable et pérenne. Partenaire privilégié de votre réussite, il vous accompagne à chaque étape de votre projet. Sollicitez son expertise et gagnez en sérénité !

Conseils, assistance, accompagnement création, investissements, fusion, rapprochement, transmission...

@ oecpaca@oecpaca.org • 04 91 16 04 20
experts-comptables-paca.fr / business-story.biz



OGAEV

ORGANISME DE GESTION AGRÉÉ DE L'EST VARIOIS



Acteur de l'accompagnement des entreprises en matière de gestion, de prévention fiscale et économique.

Adhérer à l'OGAEV permet à toutes les entreprises, qu'elles soient artisanales, commerciales, libérales ou agricoles, de gagner en sérénité en bénéficiant de prévention fiscale renforcée, de la réduction d'impôt de 915 € (sous conditions) pour frais de comptabilité, de formations et conseils personnalisés.

Permanences à la Maison de l'Économie sur rendez-vous.
@ contact@ogaev.com • 04 94 19 85 85 • ogaev.com



PETRA PATRIMONIA - TERRA SUD



Accompagner les futurs entrepreneurs dans les domaines du bâtiment, de l'agriculture, de l'aménagement paysager et du maritime.

PETRA PATRIMONIA et TERRA SUD sont des coopératives d'activité et d'emploi qui permettent aux porteurs de projets de tester et développer leur activité dans un cadre sécurisé adapté (le contrat CAPE).

PETRA PATRIMONIA : accompagner les futurs entrepreneurs dans les domaines du bâtiment, de l'agriculture et du paysager ainsi que celui de l'économie bleue.

TERRA SUD : accompagner l'excellence entrepreneuriale dans les domaines du développement territorial durable (valorisation du patrimoine bâti et du bâtiment durable, Economie bleue, Economie verte, transition écologique et biodiversité).

Hébergement juridique, accompagnement, formations, assurances et réseau d'entrepreneurs : votre parcours permettra d'évoluer du contrat CAPE au statut d'entrepreneur salarié puis associé.

Permanences à la Maison de l'Économie sur rendez-vous.
@ casa.louis@petrapatrimonia.com • 07 76 15 92 68 / 04 22 54 24 21
cde-petrapatrimonia.com



RECHERCHE ET AVENIR

- ÉVALUER MON IDÉE
- TESTER MON PROJET
- CRÉER MON ENTREPRISE
- RECHERCHER UN FINANCEMENT
- DÉVELOPPER MON ENTREPRISE**
- AUTRES ACCOMPAGNEMENTS

Stimuler l'innovation des entreprises via un accès facilité à la Recherche Publique.

Porté par Recherche et Avenir, le Dispositif RUE (Rapprochement Université-Entreprise) apporte des réponses concrètes aux entreprises qui souhaitent s'inscrire dans une démarche R&D quels que soient leur domaine d'activité et leurs besoins.

L'équipe RUE vous accompagne dans le montage de vos projets innovants en collaboration avec le monde de la Recherche et dans le financement de ces projets.

☎ 0612 23 34 60 / 06 26 81 63 41 • @rue@rechercheetavenir.eu
📍 www.rechercheetavenir.eu



RÉSEAU ENTREPRENDRE VAR

- ÉVALUER MON IDÉE
- TESTER MON PROJET
- CRÉER MON ENTREPRISE
- RECHERCHER UN FINANCEMENT**
- DÉVELOPPER MON ENTREPRISE**
- AUTRES ACCOMPAGNEMENTS

Accompagner la création de PME et les entreprises à potentiel de création d'emplois.

Réseau Entreprendre est un dispositif privé qui regroupe 14 500 chefs d'entreprises chevronnés et bénévoles ayant pour vocation d'aider les créateurs dans leur projet d'entreprise.

Accompagnement par des chefs d'entreprise bénévoles, financement sous forme de prêt d'honneur à taux 0 et ouverture des réseaux locaux, nationaux et internationaux.

Permanence à la Maison de l'Économie sur rendez-vous.
@fvelazquez@reseau-entreprendre.org • ☎ 07 87 14 54 03
📍 www.reseau-entreprendre.org/var



RÉGION SUD

- ÉVALUER MON IDÉE
- TESTER MON PROJET
- CRÉER MON ENTREPRISE
- RECHERCHER UN FINANCEMENT
- DÉVELOPPER MON ENTREPRISE**
- AUTRES ACCOMPAGNEMENTS**

Accompagner la création d'entreprise, le financement des projets, soutenir l'innovation et l'internationalisation, booster l'attractivité du territoire.

La Région SUD, 1er partenaire des entreprises, accompagne et finance les entreprises à travers sa nouvelle gamme SUD ENTREPRISES.

☎ 0 805 805 145 • 📍 www.entreprises.maregionsud.fr



RÉSEAU INITIATIVE VAR

- ÉVALUER MON IDÉE
- TESTER MON PROJET
- CRÉER MON ENTREPRISE
- RECHERCHER UN FINANCEMENT**
- DÉVELOPPER MON ENTREPRISE**
- AUTRES ACCOMPAGNEMENTS

Accompagner et financer les créateurs et repreneurs d'entreprises.

Initiative Var propose des dispositifs d'accompagnement et de financement destinés aux porteurs de projet souhaitant créer ou reprendre une entreprise sur le territoire.

Services de proximité, financement sous forme de prêt d'honneur sans intérêt ni garantie et accompagnement personnalisé.

Antenne à la Maison de l'Économie sur rendez-vous.
@info@initiative-var.fr • ☎ 04 94 91 02 02 • 📍 www.initiative-var.fr



TRIBUNAL DE COMMERCE DE FRÉJUS

ÉVALUER MON IDÉE

TESTER MON PROJET

CRÉER MON ENTREPRISE

RECHERCHER UN FINANCEMENT

DÉVELOPPER MON ENTREPRISE

AUTRES ACCOMPAGNEMENTS

Traiter et prévenir les difficultés de l'entreprise et les contentieux.

Le Tribunal de Commerce de Fréjus comprend 24 juges bénévoles, chefs d'entreprises en activité ou à la retraite. Il règle les litiges entre particuliers et commerçants, artisans ou entre commerçants et sociétés commerciales et traite les difficultés des entreprises.

@secretariatdupresident@greffe-tc-frejus.fr • 0 890 361950



GREFFE DU TRIBUNAL DE COMMERCE DE FREJUS

ÉVALUER MON IDÉE

TESTER MON PROJET

CRÉER MON ENTREPRISE

RECHERCHER UN FINANCEMENT

DÉVELOPPER MON ENTREPRISE

AUTRES ACCOMPAGNEMENTS

À la croisée des mondes judiciaire et économique, les greffiers des tribunaux de commerce exercent une mission de service public efficace et moderne. Ils interviennent à chaque moment important de la vie des entreprises, de leur naissance à leur disparition, de la résolution de leurs litiges au traitement de leurs difficultés.

Véritables « officiers d'état-civil des entreprises », ils contribuent à la sécurité juridique et à la transparence de la vie économique.

L'activité des greffiers des tribunaux de commerce comporte deux volets principaux :

- un volet judiciaire, exercé au profit du Tribunal et des justiciables,
- un volet de sécurisation juridique dans le cadre de la délivrance de l'extrait kbis qui est le seul document juridique légal d'identification des entreprises.

Antenne à la Maison de l'Économie sur rendez-vous.
@gtc@greffe-tc-frejus.fr • 0 890 361 950 • www.infogreffe.fr



UPV UNION PATRONALE DU VAR

ÉVALUER MON IDÉE

TESTER MON PROJET

CRÉER MON ENTREPRISE

RECHERCHER UN FINANCEMENT

DÉVELOPPER MON ENTREPRISE

AUTRES ACCOMPAGNEMENTS

Valoriser l'esprit entrepreneurial.

Syndicat patronal interprofessionnel et interentreprises représentant les entreprises varoises depuis 1937, l'UPV fédère le premier réseau varois d'entreprises de toutes tailles et tous secteurs d'activité dont elle reflète la diversité.

L'UPV a 4 axes d'interventions : l'action syndicale, l'accompagnement, la formation, le développement économique.

Délégation UPV Fréjus Est-Var : @frejus@upv.org • 04 94 511830
Siège UPV Toulon : @contact@upv.org • 04 94 097878 • @contact@upv.org
www.upv.org



URSSAF UNION DE RECOUVREMENT DES COTISATIONS DE SÉCURITÉ SOCIALE ET D'ALLOCATIONS FAMILIALES

ÉVALUER MON IDÉE

TESTER MON PROJET

CRÉER MON ENTREPRISE

RECHERCHER UN FINANCEMENT

DÉVELOPPER MON ENTREPRISE

AUTRES ACCOMPAGNEMENTS

L'Urssaf agit au service d'une protection sociale durable et solidaire. Elle pilote la collecte et la redistribution des cotisations et contributions nécessaires au financement du modèle social français. Notre activité se structure autour de trois grandes missions :

- Assurer le financement de la protection sociale,
- Accompagner tous les employeurs et entrepreneurs au bénéfice du développement économique et social,
- Garantir les droits sociaux et l'équité entre tous les acteurs économiques.

3698 pour les travailleurs indépendants • 3957 pour les entreprises
www.paca.urssaf.fr

Estérel côte d'azur AGGLOMÉRATION

POUR TOUT RENSEIGNEMENT

04 94 82 64 45

deveco@esterelcotedazur-agglo.fr

Maison de l'Économie
313, avenue du Château Gallieni
83600 Fréjus



deveco.esterelcotedazur-agglo.fr